

# Arte e função - III

Que relação se pode estabelecer entre arte e função?

**A Bauhaus e a *Art Déco***

***Arquitetura e design entre as duas guerras***

Como se distinguem estes dois movimentos?

# ALEMANHA

## BAUHAUS

Walter Gropius (1883-1969)

### Quais os objetivos da Bauhaus?

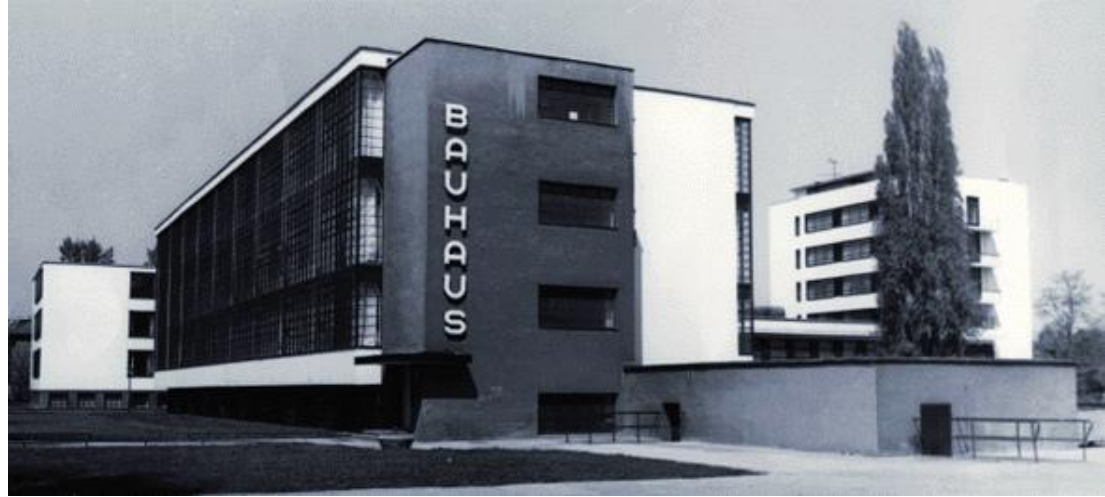
A Bauhaus vê na máquina o nosso meio moderno de design e tenta pôr-se de acordo com ele. (...) O objetivo final de todas as artes visuais é a construção total... concebamos e criemos juntos o novo edifício do futuro, que abraçará arquitetura, escultura e pintura numa só unidade.

Nós queremos uma arquitetura que manifeste funcionalmente o seu sentido e o seu objetivo e que recuse tudo o que seja secundário.

*Manifesto Bauhaus, 1919*

### Como se designa esta conceção artística?

**Racionalismo funcionalista**



Bauhaus, 1925-6, Dessau

### Como se vêem estas ideias no edifício da Bauhaus?



Fachada-cortina

# Design Bauhaus

Como se deve conceber um objeto segundo Walter Gropius? O que se deve fazer?

O objeto é determinado pela sua natureza. A fim de o conceber de forma a que funcione corretamente – um recipiente, uma cadeira, uma casa – é necessário estudar primeiro a sua natureza.

Walter Gropius, 1925

Quem ensinava na Bauhaus?

**Mestres-artesãos,  
operários industriais  
e artistas plásticos**

Porquê?

Para se conseguir a **interação**  
entre teoria e prática



Josef Albers e alunos do Curso Básico de 1928

Como surgiu a Bauhaus?

Fusão da **Escola de Artes e Ofícios**

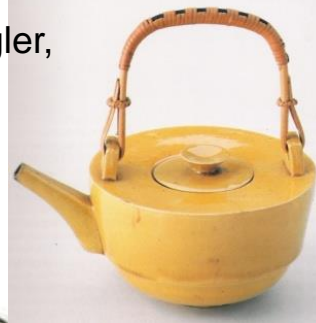
com a **Escola Superior de Artes Aplicadas**

# Design Bauhaus

Parece-te que nestes objetos “a forma serve a função”?

Pode-se dizer que são funcionais e utilitários?

Theodor Bogler,  
1923



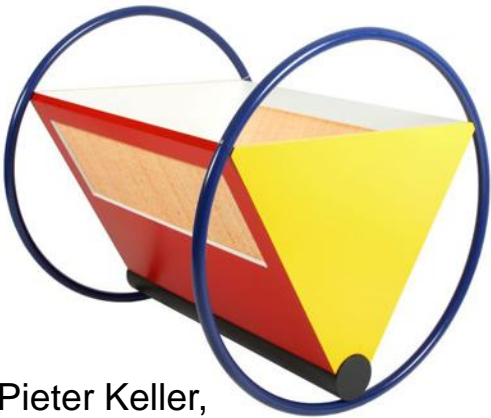
Marianne Brandt  
e  
Hin Bredendieck,  
1928



Marcel Breuer, 1925



Mies van der Rohe, 1927



Pieter Keller,  
1922



Gustav Hassenpflug, 1928

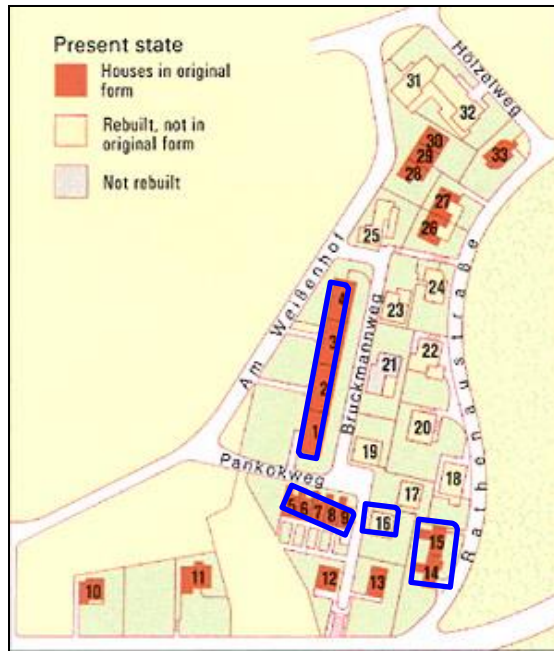


APH - Mariana Lagarto



# Um exemplo da construção da Bauhaus: Weissenhof, Estugarda, 1927

Quais as características deste bairro? Novas concepções de espaço das casas e ruas



Casas com estrutura **simples**: formas retilíneas e sem decoração



Casas que privilegiam o **conforto** e a **higiene**

Nova concepção de **beleza**

# Ludwig Mies van der Rohe (1886-1969)

## Quais as características desta casa de campo?

Fachadas lisas e estruturadas pelos materiais de construção:

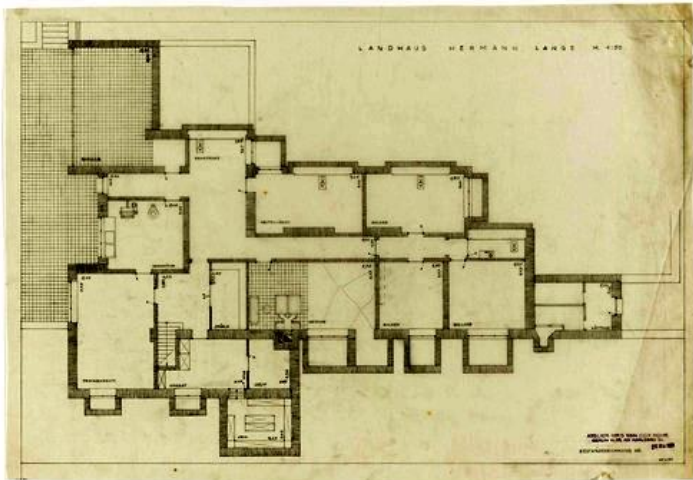
Betão armado pintado de branco

Tijolo

Caixilharia de metal pintada de negro



Casa de Herman Lange, 1928, Krefeld



Planta funcional



***Less is more.***

## Qual a posição dos nazis em relação à Bauhaus?

### Como a justificavam?

Eliminação imediata de todos os subsídios à Bauhaus.

Os professores estrangeiros deveriam ser despedidos sem aviso prévio, pois não era conciliável, com a responsabilidade de uma boa liderança municipal para com os seus concidadãos, que camaradas alemães passassem fome enquanto estrangeiros recebiam elevados salários provenientes dos impostos de uma nação esfomeada.

Programa eleitoral dos nacionais-socialistas,

Dessau, 25 de Outubro de 1931

**O encerramento  
definitivo da Bauhaus  
dá-se em 1933  
em Berlim**

## Qual a mensagem do cartaz?

colagem de Iwao Yamawaki, 1932



**O encerramento, em 1932,  
da escola em Dessau**

# Hans Scharoun (1893-1972)

Bairro popular, Siemensstadt, 1929-30

## ÁUSTRIA

Pátio Karl Marx, Viena, 1924



**Qual a originalidade da construção das habitações populares nos anos 20?**

**Karl Ehn (1884-1957)**



# Art Déco

**Quando e como surge?**

**Quais as características do desenho do cartaz?**

Cores discretas

Traços sintéticos

Figuras e formas estilizadas:

**Quais as continuidades e quais as rupturas entre Arte Nova e Art Déco?**

**Em que áreas artísticas se manifestou?**



Exposição Internacional de Artes Decorativas e Industriais Modernas

# Arquitetura

## Quais as características da Art Déco na arquitetura?

Alternância de linhas e superfícies retilíneas com curvas

Geometrização e simplicidade da estrutura, das plantas e das fachadas

Decoração em zonas específicas: lintéis, ombreiras, gradeamentos, frisos e portas



William van Allen,  
Edifício Chrysler,  
1930



Raymond Hood,  
Rockefeller  
Center, 1932-1940



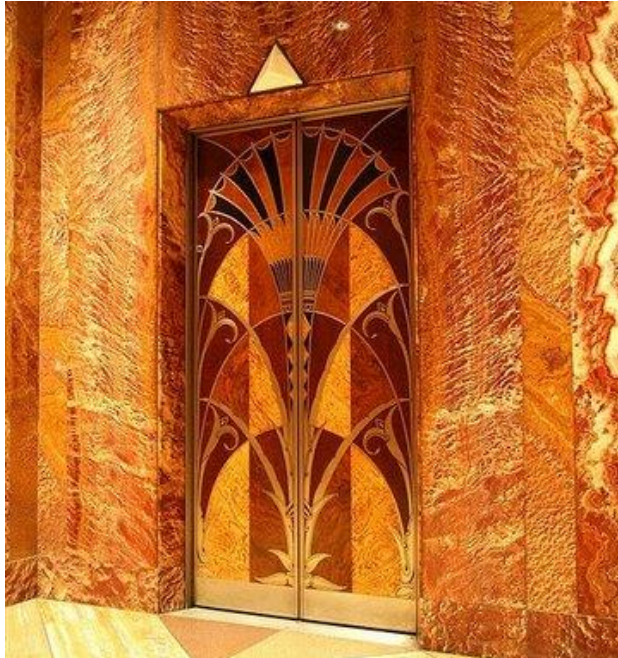
# Decoração de interiores

Há semelhanças com as características da Art Déco na arquitetura? Quais?

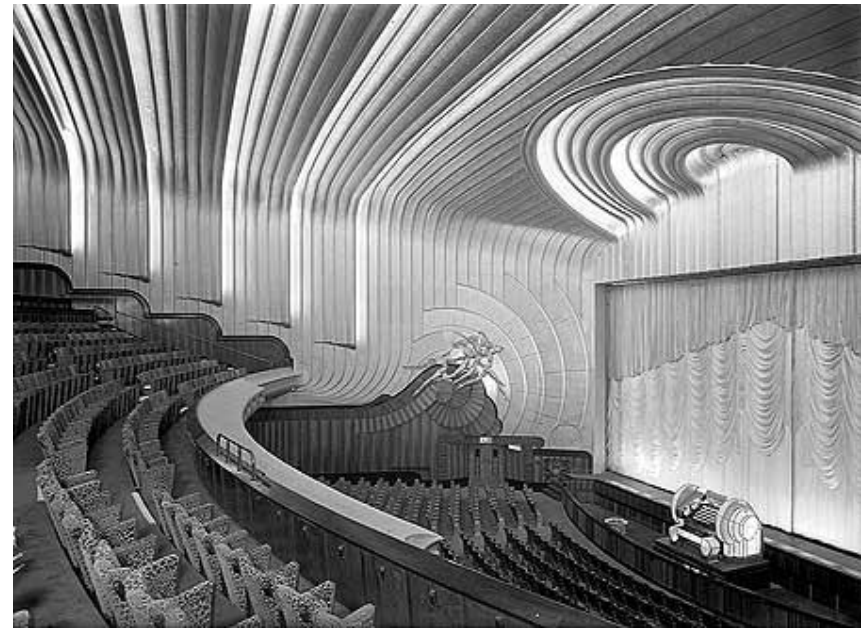


Edifício  
Chrysler,  
1930

Lobby



Porta de elevador



Odeon Leicester Square, Londres, 1930-7



Henri Rapin, sala de jantar, 1925

# Design de objetos

Quais as características do *design* da Art Déco?

Formas depuradas e geometrizadas

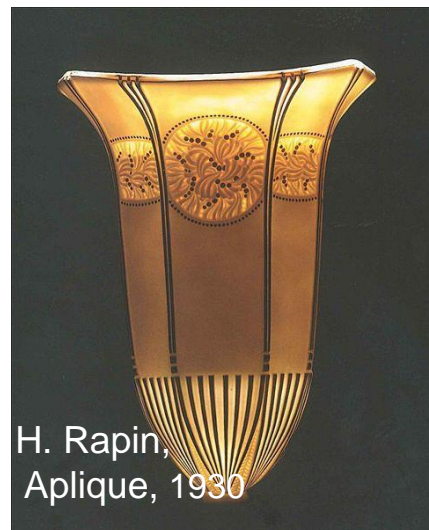
Contraposição de retas e curvas

Motivos florais e... africanos e exóticos

Que objectos foram alvo de *design*?



Eileen Gray, Casa E-1027, 1924



H. Rapin,  
Applique, 1930

## Iluminação



Max Le Verrier,  
Candeeiro,  
1930



Pierre Legrain,  
Banco, 1920-5

## Mobiliário



Eileen Gray,  
Secretária, 1927

APH - Mariana Lagarto

# Design de objetos

Que objectos foram alvo de *design*?

Todo o tipo de objetos utilitários



Peter Behrens, Chaleira, 1920



Roger Lascelles, Relógio de parede, 1930



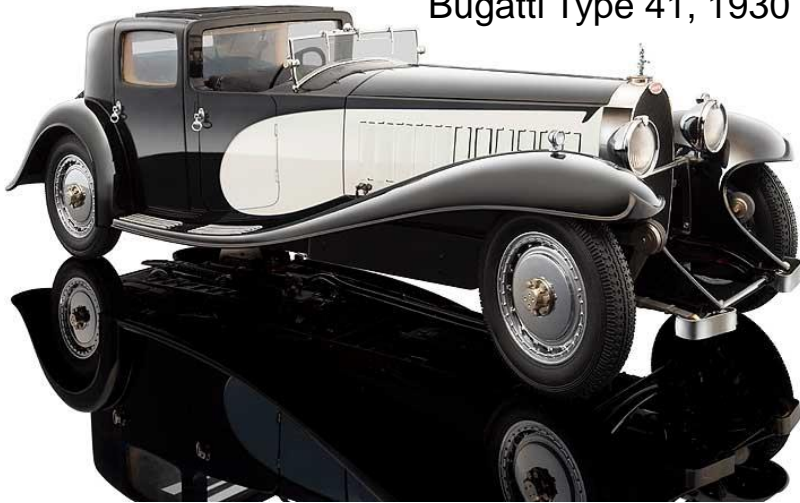
Clarice Cliff, Serviço de chá, 1933-1935



# Design de objetos

Que objectos foram alvo de *design*?

Bugatti Type 41, 1930



Bugatti, 1933



Mercedes-Benz 540K Special Roadster, 1937

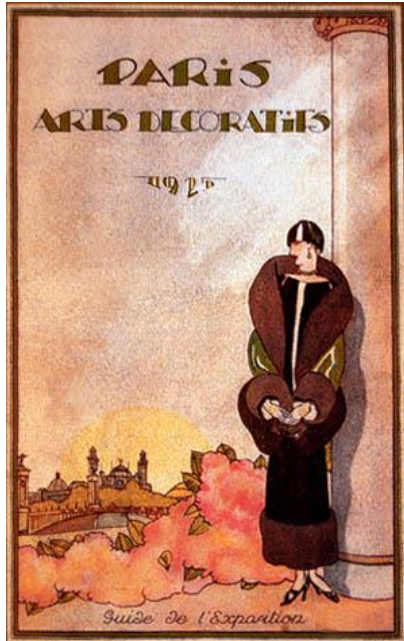


# Publicidade

## Viagens

## Cinema

### Exposições



1925



1927



1927

### Moda

Maio, 1928



Reconheces as características da Art Déco?

# Pintura Tamara de Lempicka (1898-1980)

Que características da Art Déco estão presentes nas suas pinturas?



*Auto-retrato no Bugatti, 1925, óleo sobre madeira, coleção privada*



*Madame Boucard, 1931, óleo sobre tela, coleção privada, Paris*