

Pina Bausch

(1940-2009)

Coreógrafa

Dançarina

Pedagoga de dança

Diretora de ballet



Quem foi Pina Bausch?

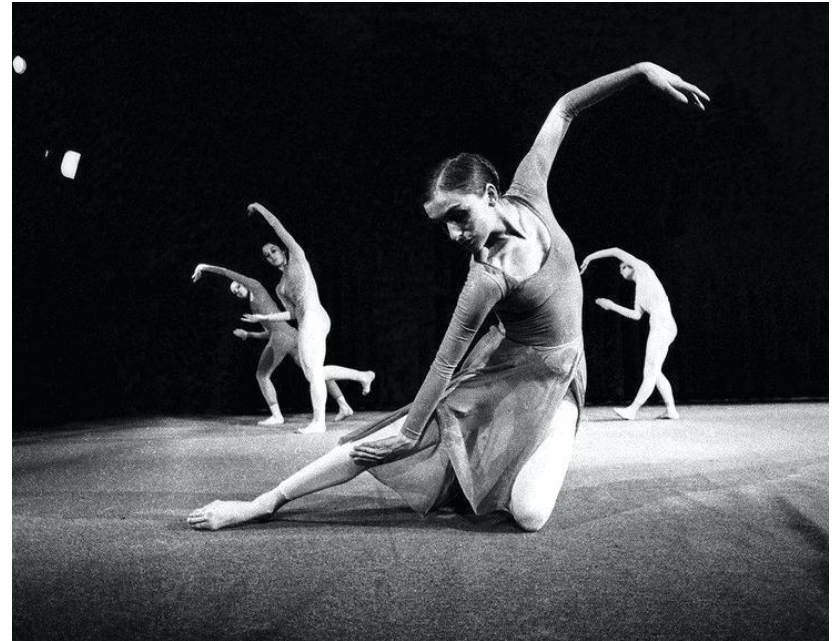
Quem foi Pina?

<https://www.youtube.com/watch?v=UMROFWSVs94>

(10m 28)

Estudou com Kurt Joos

Revolucionou a dança contemporânea



Fundou a companhia Wuppertal Tanztheater em 1973 na cidade de Wuppertal

Onde surgiu a Tanztheater ou «dança-teatro»?

Na Alemanha dos anos 20 – influenciada pelo expressionismo

Quem criou a «dança-teatro»?

Rudolf von Laban (1879-1958)

Criação da «Dança-Teatro»:

<https://www.youtube.com/watch?v=FSShj74qcwo> (5m 38s)



Mary Wigman (1886-1973)

Dança expressionista (1929):

<https://www.youtube.com/watch?v=37sEaUhFzpl> (3m14)

Kurt Jooss (1901-1979)

Table Vert: <https://www.youtube.com/watch?v=R5Uqe9K4zsY> (1m 51)

Table Vert: <https://www.youtube.com/watch?v=FaZQsZUstyc> (1m 54s)

Para saber mais sobre a criação da «Dança-Teatro» :

<https://www.youtube.com/watch?v=qcYPt0g-bBg> (27m 34s)



O que é a «dança-teatro»?

A libertação da dança em relação ao *ballet* clássico

A união entre a dinâmica de movimentos corporais quotidianos e o seu percurso no espaço

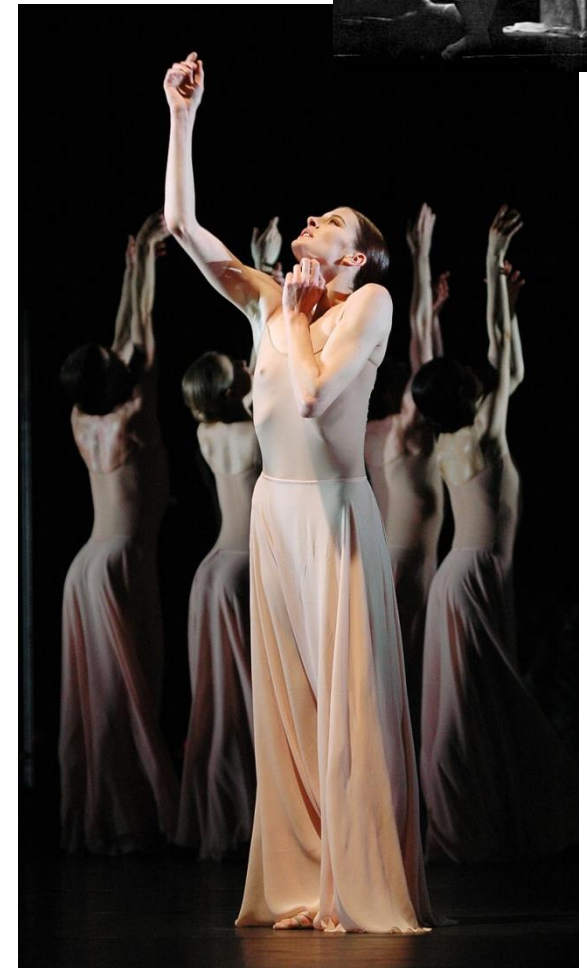
A dança associada a:

- ❖ elementos do teatro
- ❖ recitação de poemas
- ❖ canto
- ❖ palavras soltas

Para mim, significa a possibilidade de trazer tudo para um conjunto, cantar, falar, dançar...

O que quer que seja, tudo o que pode surgir na mente, as artes visuais... Pode incluir tudo.

Pina Bausch



Quais as inovações de Pina Bausch no bailado contemporâneo?

Dança em silêncio ou improvisando poemas

Criação de *Danz - Ton - Wort*

Dança - Tom - Palavra

Soluções cénicas baseadas no quotidiano

Recriação de movimentos e gestos do quotidiano

Abordagem de temáticas da atualidade:

- ❖ Direitos humanos
- ❖ Feminismo
- ❖ Meio ambiente

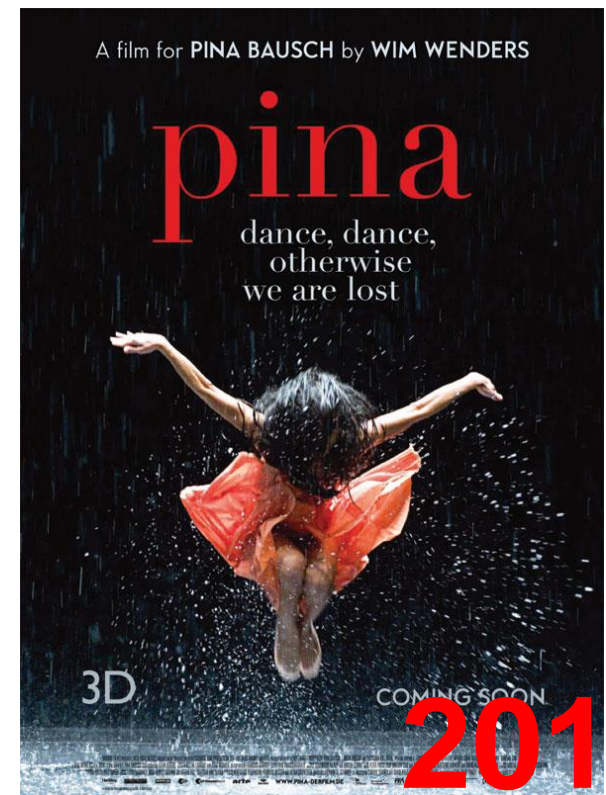
Questões à volta da obra de Pina:

<https://www.youtube.com/watch?v=R-J1FXg-awA> – trailer (1m50)

Excertos do filme Pina de Wim Wenders:

<https://www.youtube.com/watch?v=dWIs89Pub0w> – Lilies of the valley -3 m 26s

<https://www.youtube.com/watch?v=Ys5xfgn5rlo> – Song of the stars - 10m 15m



Trabalho de grupo

Quais as características da peça *Café Müller*?

Qual o significado de *Café Müller*?

Café Müller -
1978



<https://www.youtube.com/watch?v=36s1UxPM9LA> - Completo – 49m 18s

Quais as características da peça *Café Müller*? Peça de 38 m

Música: Árias da semi-ópera “The fairy queen” de Henry Purcell composta para *Sonho de uma noite de Verão* em 1692

Cenário: café vazio OU bar de hospital psiquiátrico

Ação: Mulher deambula em camisa de noite e saltos altos em movimentos graciosos



Os outros bailarinos executam movimentos repetidos dinâmicos alternados com momentos de calma e silêncio



Sobressai a mulher agitada de cabelo vermelho



Forte impacto visual, plástico e dramático
APH - Mariana Lagarto

Qual o significado de *Café Müller*?

Evidenciar a banalidade do quotidiano

Transformar gestos do quotidiano em elementos abstratos e estéticos

Exploração das possibilidades do corpo na dança

Redução da dança às exigências dramáticas e expressivas

*É uma obra que transporta (...) memórias e tem um sentimento muito forte.
Foi sempre um peça muito especial.*

Pina