

Cultura do cinema

O tempo e o espaço – 3ª parte:

O pós 2ª guerra mundial: a Guerra Fria

Os caminhos artísticos do pós – 2ª guerra mundial

O que reflete esta caricatura?

O mundo bipolar

O bloco capitalista

Superpotência
dominante

EUA



O bloco socialista

Superpotência
dominante

URSS

A GUERRA FRIA

O que é a Guerra Fria?

Guerra sem uso directo de armas, mas com:

Propaganda ideológica agressiva;

Concorrência em termos de **armamento**;

Espionagem sobre armamento e alianças;

Fomento de **conflitos** em áreas que pretendiam controlar
(ex. zonas estratégicas ou de descolonização)

Bloco capitalista



Bloco socialista

Quais as diferenças ideológicas entre blocos?

Liberalismo político

Demoliberalismo

Social Democracia

Democracia Cristã

**I
D
E
O
L
O
G
I
A**

Socialismo Científico

Ditadura do proletariado

Centralismo democrático

Democracia popular

Kominform (1947)

Bloco capitalista

Bloco socialista

Quais as diferenças económicas entre blocos?

Liberalismo económico

Economia de mercado

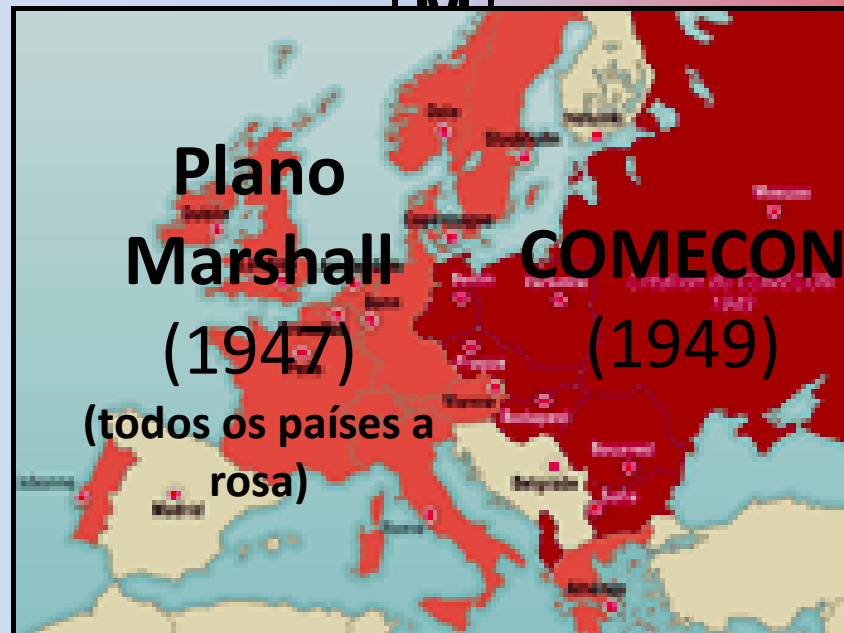
Propriedade privada

Dirigismo

Colectivização dos meios de produção

E
C
O
N
O
M

Que efeitos teve na Europa esta divisão entre blocos?

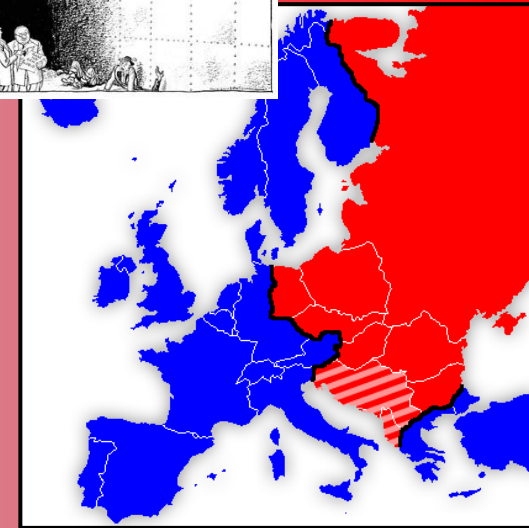
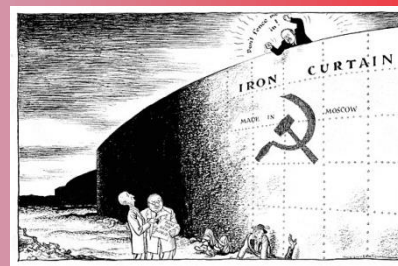


Acontecimentos na Europa

1945 – Estaline tenta controlar as eleições na Polónia

1946 – Estaline apoia os PC nos países da Europa de Leste
Churchill fala de “**cortina de ferro**”

1947 – pressões soviéticas sobre a Turquia e a Grécia
Os EUA criam a **doutrina Truman**
A URSS responde com o **Relatório Jdanov**



Divisão do mundo em imperialista e anti-imperialista



1948/9 – **Bloqueio de Berlim**

Os EUA fazem ponte aérea durante 11 meses e criam o **Pacto do Atlântico / NATO** (Abril de 1949)

1958 – **Fuga de alemães para Berlim Ocidental**

1961 – **muro de Berlim**



Escalada armamentista

EUA

1945

1952



URSS

1949

1953

TERROR NUCLEAR

aviões supersônicos

**bombardeiros
submarinos**

mísseis

Acontecimentos na Ásia

CHINA

1949 - Formação da República Popular da China por Mao Tsé-Tung: adoção do estalinismo

1950 – Tratado de “amizade, aliança e assistência mútua” com a URSS

GUERRA DA COREIA

1950 –A Coreia do Norte (influência soviética) invade a Coreia do Sul (influência americana)

- Japoneses e americanos intervêm e fazem recuar os coreanos do norte

Conclusões retiradas desta guerra:

- a divisão da Coreia no paralelo 38;
- o perigo de uma guerra nuclear;
- a necessidade de manter a paz: a *coexistência pacífica*.

CHINA

1952 – repressão sobre os contra-revolucionários

1955 - colectivização da agricultura (cooperativas de camponeses)

1956 - planos quinquenais para a indústria



ПУСТЬ ЖИВЁТ И КРЕПНЕТ
ИЕРУШИМЯЯ ДРУЖБА И СОТРУДНИЧЕСТВО
СОВЕТСКОГО И КИТАЙСКОГО НАРОДОВ!



애국 위생 운동을 대폭적으로 전개하자!
大力开展爱国卫生运动!

O MUNDO BIPOLAR: as alianças



Consequências importantes destas crises

Reconhecimento da importância de manter a paz:

- criação do telefone vermelho;
- assinatura do Tratado de Moscovo.

Porque foi possível chegar aqui?

1953 - Morte de Estaline

1956 - Kruchtchev aponta os erros e desestaliniza e liberaliza a política, mantendo o sistema político

A pulverização dos caminhos artísticos

Quais os centros de arte no pós-2ª Guerra Mundial?

Europa e EUA (o movimento dos irrascíveis)

Quais as correntes artísticas? Arte Informal ou Informalismo(s)

Expressionismo Abstrato

Abstração geométrica

1 - Arte Informal ou Informalismo(s)

Que artista mais influenciou esta tendência?

Kandinsky



Como se caracteriza a arte Informal?

Esta arte conduziu a uma avaliação inteiramente nova da superfície do espaço pictórico e a um alargamento radical das perspectivas de utilização desse espaço.

Hans Hofstätter

Que outras correntes influenciaram esta tendência?

Cubismo

Dadaísmo

Surrealismo

Porquê? Devido às técnicas:

colagem

assemblage

frottage

grattage

dripping

a) Action Painting

Jackson Pollock (1912-1964)



Pólos Azuis, 1953, óleo, verniz para carros e alumínio sobre tela, Galeria Nacional Australiana, Camberra

Como se caracteriza a Action Painting?

Colocação de telas no chão

Derramamento (*dripping*) do fluido de tintas, de pastas e de areias

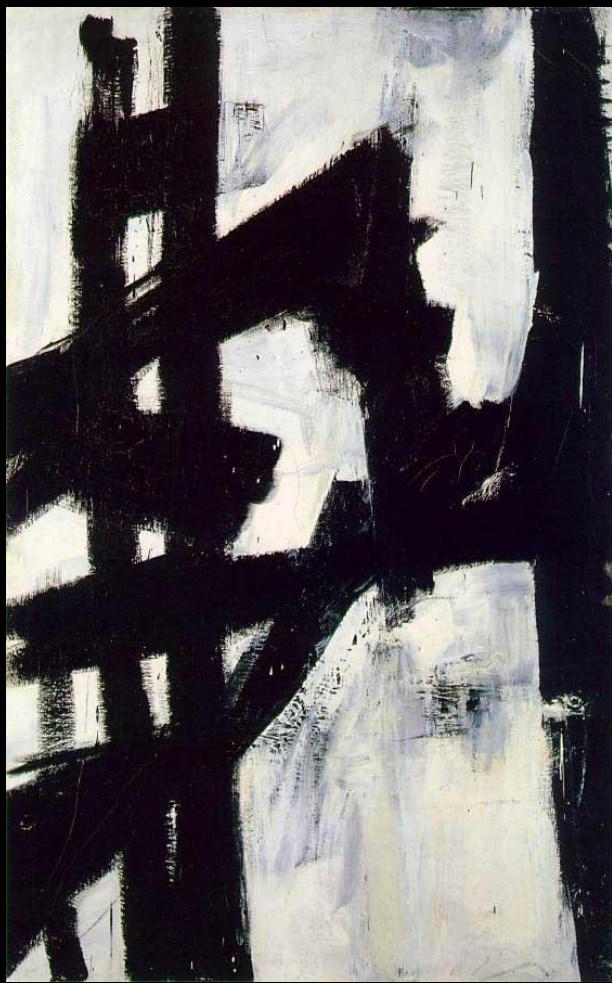
Pintar a partir dos 4 lados (como os índios pintores de areia)

Seguir o impulso interior: o automatismo da criação

<http://www.youtube.com/watch?v=CrVE-WQBcYQ>

a) Action Painting

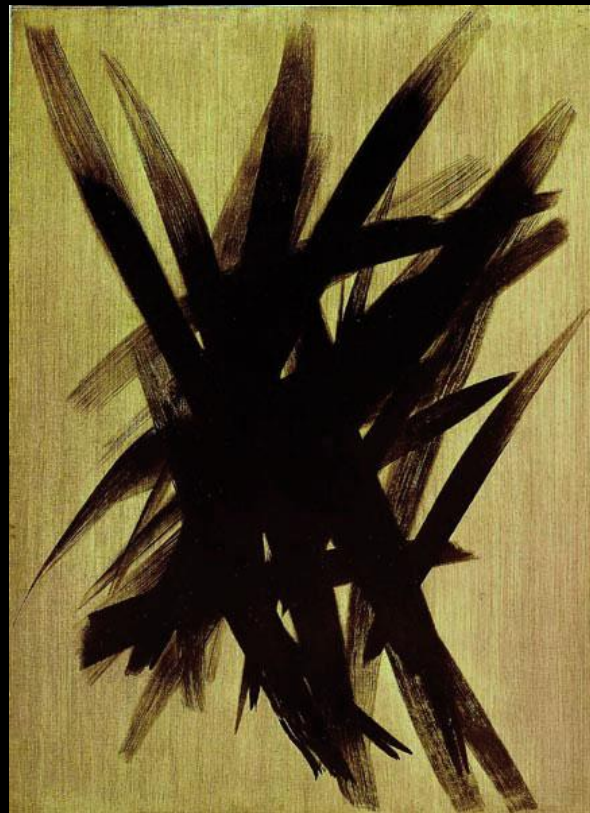
Franz Kline (1910-1962) - EUA



New York, 1953, óleo sobre tela, 201 x 128,5 cm, Galeria de Arte Albright-Knox, Buffalo (EUA)

Quais as características destas 2 obras?

Hans Hurlung (1904-1989) - Alemanha



T1955-23, 1955, óleo sobre tela, Fundação Hurlung-Bergman, Antibes (França)

Kline organizava esboços das suas obras

Hurlung organizava graficamente as suas obras

O acto de pintura final de ambos era intenso

b) Arte Bruta

Jean Dubuffet (1901-1985)

Como se caracteriza a obra de Dubuffet?

Inspiração nos desenhos de crianças e de loucos e na arte primitiva – procura da “*arte em bruto*”

Uso de códigos simbólicos e de rabiscos

Representação da imperfeição

O metafísico, 1950, óleo sobre tela,
116 x 89,5 cm, Museu Nacional de
Arte Moderna, Paris



b) Arte Bruta

Jean Fautrier (1898-1964)

Que técnica usou Fautrier?

1º preparação da tela:

criação de base através da colagem de papel no fundo

depois sobre o fundo ainda húmido esboça o desenho com o pincel com o pincel

a seguir espalha pó de pastel e pigmentos

2º espalha uma espessa camada de tinta sobre o perfil do desenho efetuado

depois com pós coloridos, pincel e espátula trabalha camadas distintas

nesta fase usa processo de *gratagge*



Nu, 1946, tela, colagem de papel, pastel, pigmentos, óleo, 114 x 146 cm, coleção privada

c) Pintura Matérica

Porquê?

Dar expressividade aos materiais

Uso de materiais não pictóricos

Através de colagens, raspagens e *grattages*

Antoni Tàpies (n. 1923-)



Cinzeno e cruz preta, nº XXVI, 1955, técnica mista e tela, 145,1 x 113,3 cm, Museu de Arte Contemporânea, Los Angeles

Alberto Burri (1915-1995)



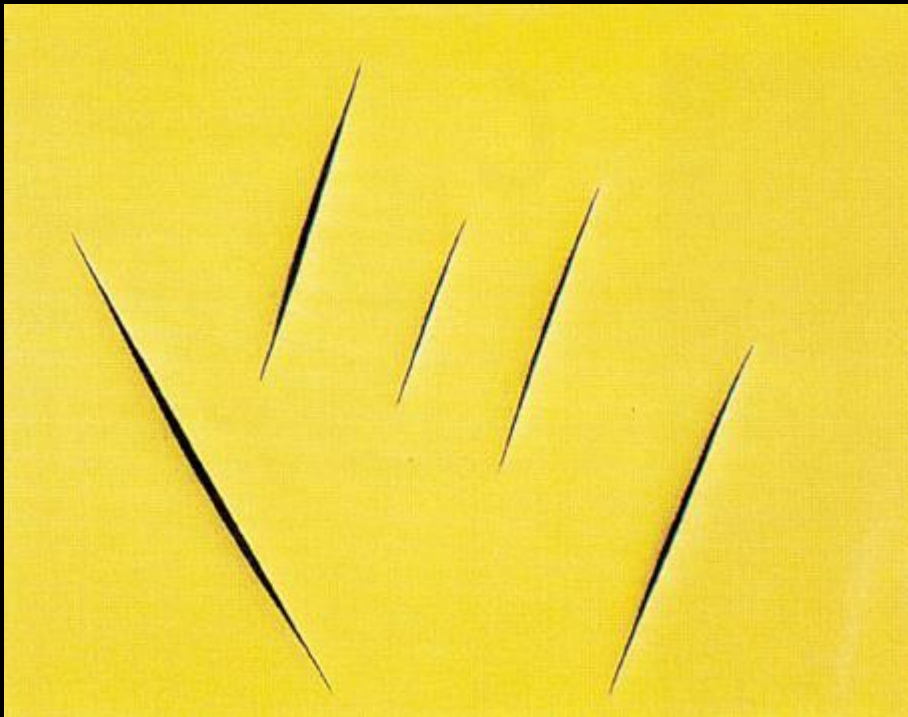
Saco nº 5, 1953, técnica mista e colagem, 150 x 130 cm, Fundação Palácio Albizzini, Itália

c) Pintura Espacialista

Como se caracteriza?

A comunicação para além da tela

Lucio Fontana (1899 –1968)



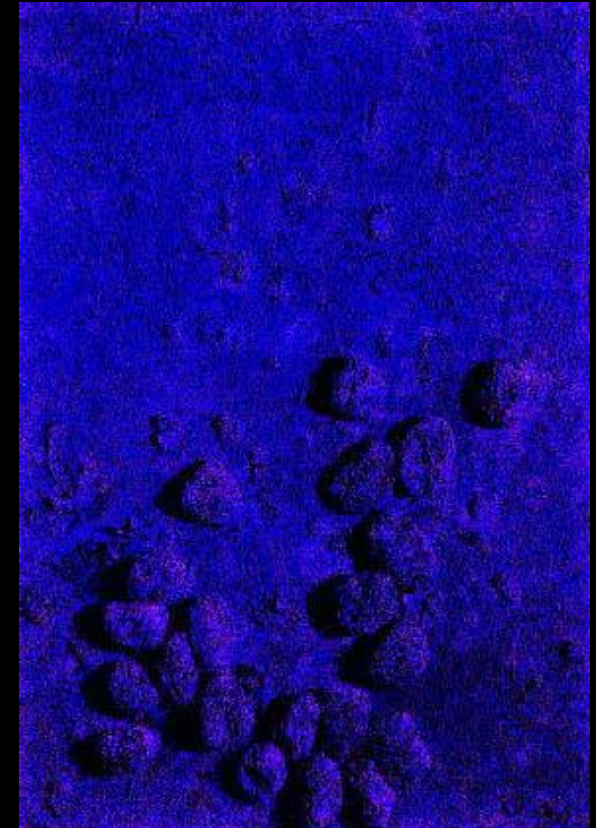
Conceito Espacial, 1959, tinta de água sobre tela, 100 x 125 cm, Fundação Lucio Fontana, Milão

Austeridade cromática

A experiência da monocromia

Linguagem direta e concisa

Yves Klein (1928–1962)



Relevo – Esponja azul, c. 1960, esponjas, pigmentos, resina e areia sobre madeira, 200 x 165 cm

A que tendência artística dá origem?

Arshile Gorky (1904-1948)

O vermelho é a crista do galo, 1944, óleo sobre tela, 183 x 249 cm, Galeria de Arte Albright-Knox, Buffalo (EUA)

2 - Expressionismo Abstrato

O que se observa?

Formas híbridas ondulantes

Cores subtis e luminosas

Manchas de cores justapostas

Espontaneidade da cor: as quentes alternam com as frias...

...sugerindo ritmo pela repetição de áreas coloridas

Que influências artísticas estão presentes?

O expressionismo

O surrealismo (observável no título)



Willem de Kooning (1904-1997)

O que se observa?

Composição violenta devido a:

pinceladas fortes e expressivas

formas orgânicas esquemáticas,
grosseiras e grotescas

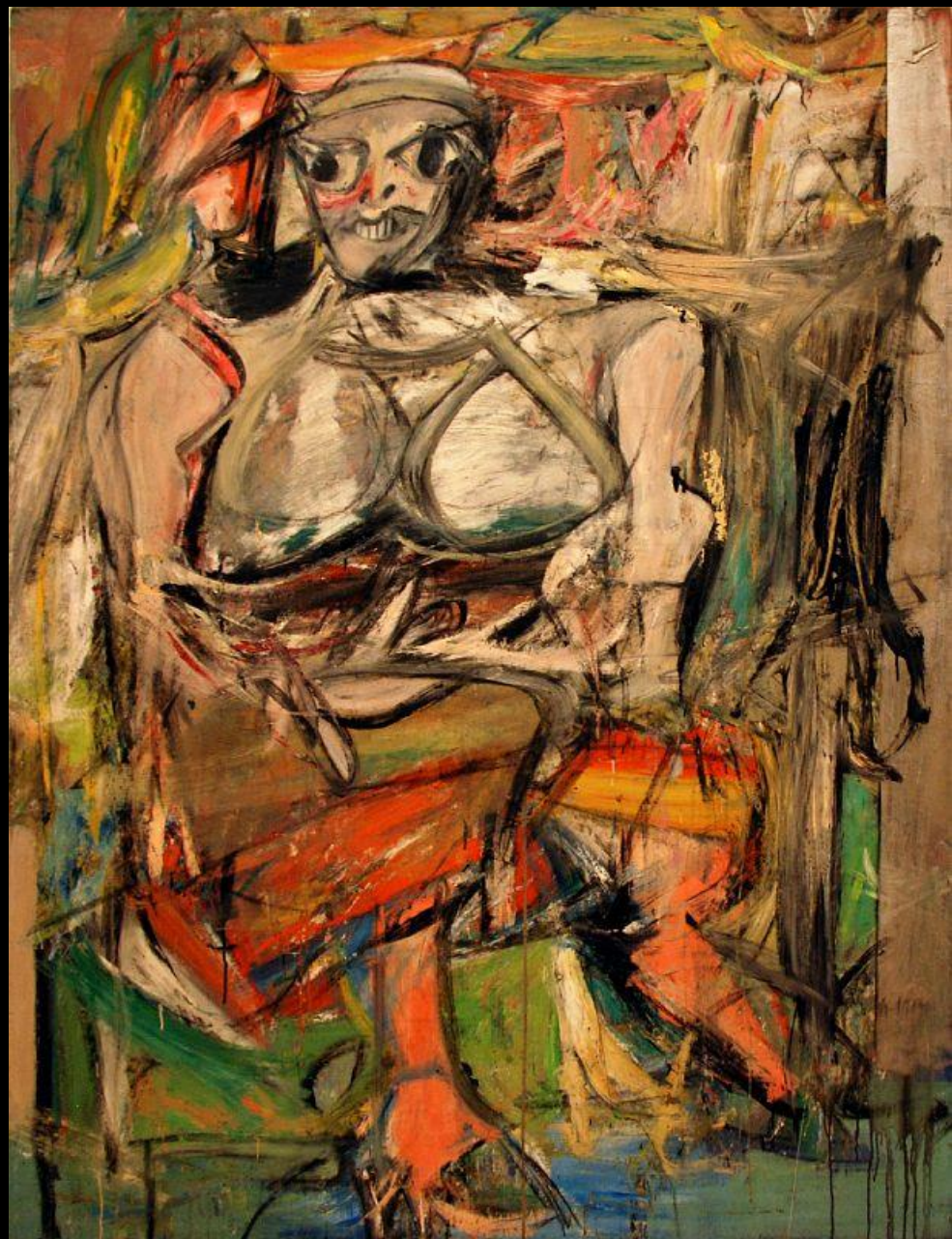
Mulher caricaturada

- obesa e cansada da vida?
- travesti?

Qual a mensagem?

As formas anti-estéticas revelam...

... a falta de humanidade da sociedade



Mulher , I, 1950-2, óleo sobre tela, 192,5 x 147,3 cm,
Museu de Arte Moderna, Nova Iorque

Antoní Saura (n. 1930-)

O que se observa?

Pinceladas fortes e expressivas

Uso de preto, branco

e tons de cinza

Contenção cromática

Sugestão de figura grosseira...

...de traço agressivo



Crucificação, 1959, óleo sobre tela, 130 x 162 cm, Museu Guggenheim, Bilbao

Expressão de angústia e sofrimento

Grupo CoBra "Cobra Revue" (1948-1951) – movimento baseada na arte popular nórdica

Karel Appel (1921- 2006)

O que se observa?

Figuras deformadas

Uso de pincelada

Cores puras

*Pinto como um bárbaro
numa época bárbara!*

Karel Appel



Colour Field

Mark Rothko (1903-1970)

Que diferenças em relação à Action Painting?

Pintura contemplativa

Os campos de cor fazem lembrar a atmosfera

Representação do infinito e da calma

Procura da transcendência através do...

...equilíbrio das faixas de cor

Número 10, 1950, óleo sobre tela, 228,6 x 114,6
cm, Museu de Arte Moderna, Nova Iorque



Colour Field

Robert Motherwell (1915-1992)

A que se refere o título?

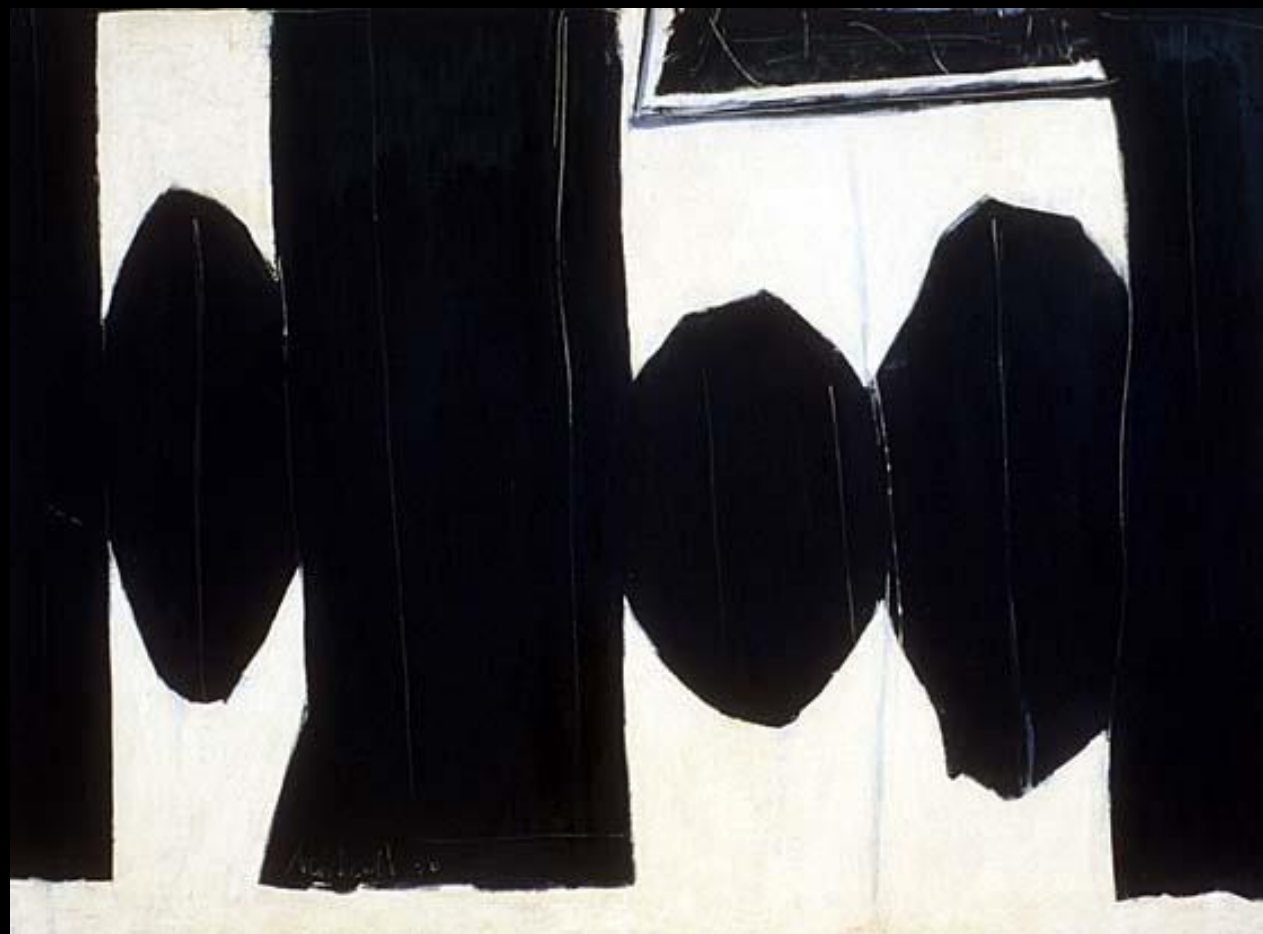
À morte de Federico
Garcia Lorca

Durante a guerra civil
espanhola

As manchas de cor
pretas sublinham a crise
moral desencadeada
por essa guerra

**Como são executadas
essas manchas?**

Técnica de *dripping*
como se fosse *graffitti*



Às 5 da tarde, 1949, composição em quadro, 38,1 x 50,8
cm, Coleção Helen Frankenthaler, Nova Iorque

3 - Abstração geométrica

Quais as características deste movimento?



Josef Albers (1888-1976)

Homenagem ao quadrado: dois brancos entre dois amarelos, 1958. óleo em composição no quadro, 101,5 x 101,5 cm, Museu de Arte Moderna, Nova Iorque

Cores puras

Sobreposição de formas geométricas

Superfícies de contornos regulares

Anulação de toda a emoção

Quem o influenciou?

Mondrian

Ad Reinhardt (1913-1967)

Vermelho Abstrato, 1952. óleo sobre tela, 274,4 x 102 cm, Museu de Arte Moderna, Nova Iorque