

# Escultura neoclássica

## Quais as suas influências?

- **Classicismo**
- **Iluminismo,**
- **Cientismo,**
- **Humanismo,**
- **Individualismo**

O que sentes quando vês esta obra?

Porquê a caveira? E a cruz?

Como está representada a Madalena?

Seminua

Pouco expressiva e impessoal

Mas com técnica rigorosa e perfeição

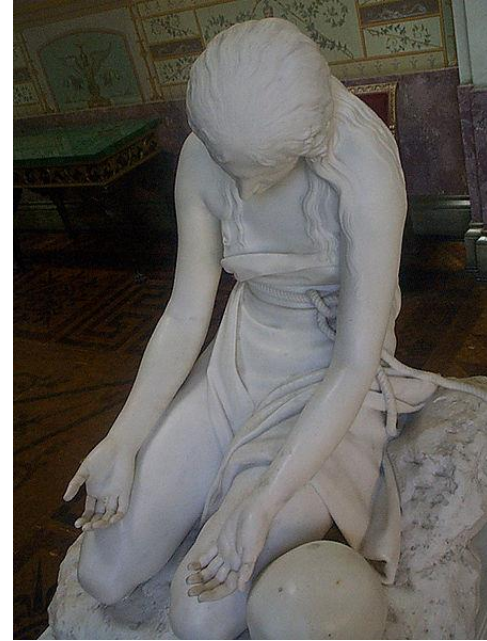
Qual é a temática?

Religiosa



Antonio **Canova** (1757-1822), *Madalena Arrependida*, 1796, mármore, alt. 94 cm, Palácio Bianco, Genova

Antonio **Canova** (1757-1822), *Madalena Arrependida*,  
1809, Museu Hermitage, S. Petersburgo



**Qual é a temática?** Mitológica

**Quem é Psiché?** Uma mortal feita deusa por amor

**Porquê a borboleta?** *Psyché* em grego é borboleta  
simboliza a imortalidade da alma e a felicidade



Antonio Canova,  
*Cupido e Psiché*,  
1808,  
Hermitage, S. Petersburgo



O que te sugere esta obra?

Que influências notas?

Porque são todas as  
estátuas de mármore  
branco?

Qual é a temática?

Monumento funerário

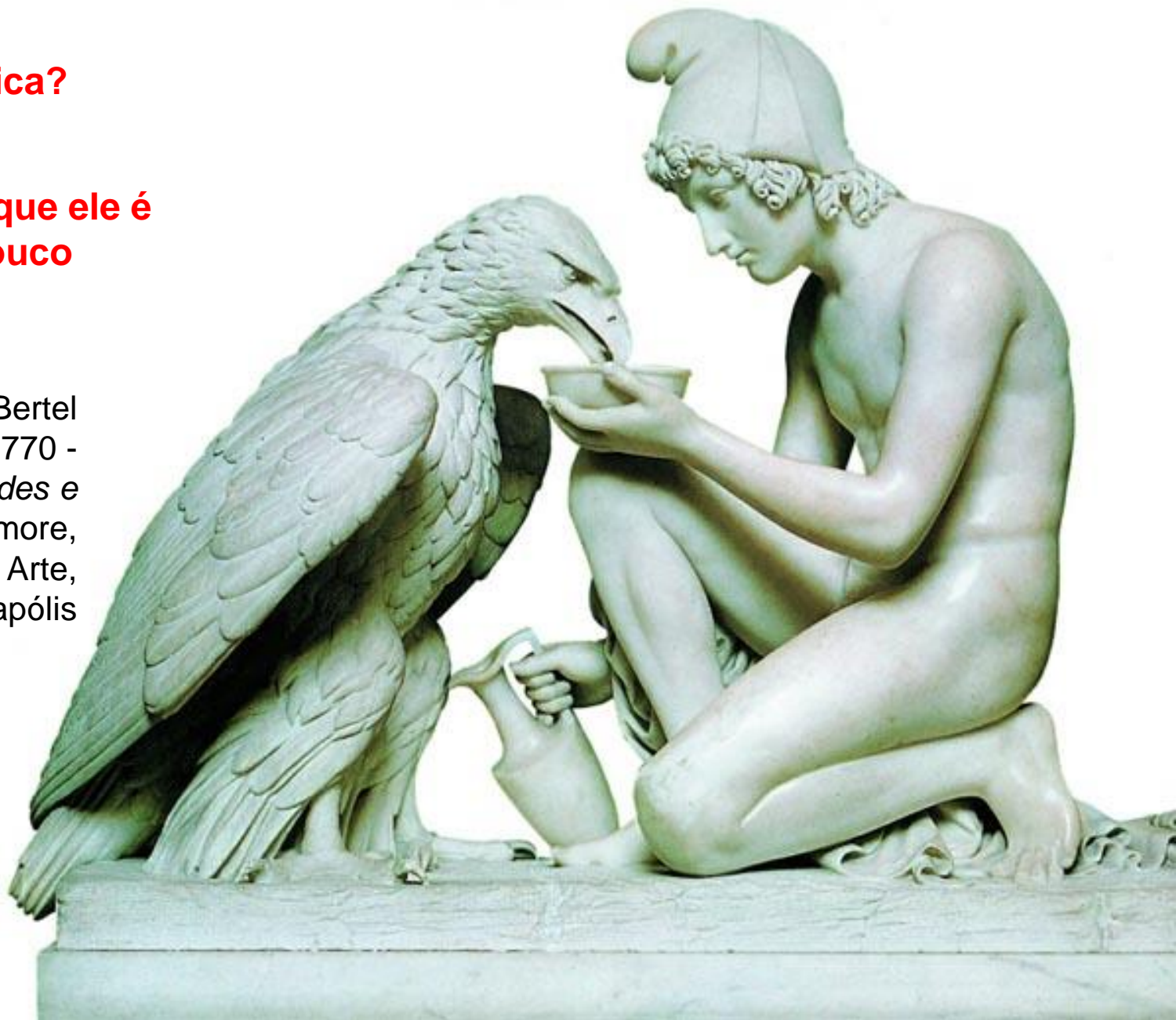


Antonio **Canova**, *Cenotáfio para a arquiduchessa Maria Cristina*, 1805, Igreja Augustina, Viena

Qual é a temática?

Porque se diz que ele é um escultor pouco original?

(Albert) Bertel  
**Thorvaldsen** (1770 -  
1844), *Ganímedes e  
Zeus*, 1818-29, mármore,  
Instituto de Arte,  
Mineapólis





Jean-Antoine **Houdon** *Busto de Voltaire com peruca*, mármore, alt, 52,7 cm, Galeria Nacional de Arte, Washington

**Qual é a temática?** Busto de glorificação

**Que originalidade revela esta obra?**

Trabalho de pormenor

Retrato psicológico

**Consegues ver estas características nesta obra?**



*Diana*, 1780, mármore, alt 210 cm, Museu Calouste Gulbenkian, Lisboa

## Qual é a temática?

Glorificação da rainha e do império português



**João José Aguiar** (1769-1841), *D. Maria I*, (estátua da rainha e estátuas dos continentes e baixos-relevos) 1797, Largo do Palácio de Queluz

## Como está representada a rainha?

Como uma matrona romana

## E o rei D. João VI?

Como um imperador romano

## Qual a que tem melhor qualidade? Como justificas?



1823, Hospital da Marinha, Lisboa



# Como estão representadas as virtudes? Trajes clássicos



como militares



como deuses

Pouco expressivas

Impessoais

Representação de animais



João José Aguiar, *Virtudes*, 1819 a 1830, Palácio Nacional da Ajuda