

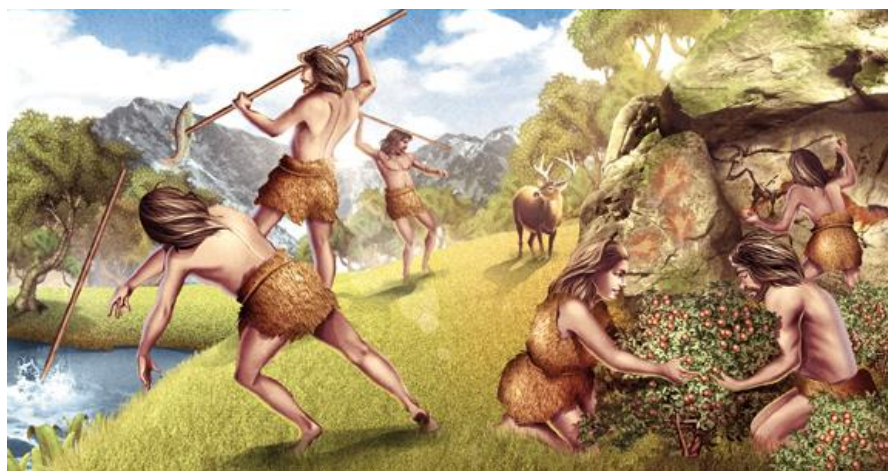
## Primeiras comunidades

Fonte 1



1. Que uso davam as primeiras comunidades humanas às grutas?

Fonte 2



2. Descreve o que vês na fonte 2.

3. Lê atentamente e escolhe a opção correta:

- A) Os grupos humanos eram recolectores
- B) Os grupos humanos eram caçadores recolectores
- C) Os grupos humanos eram produtores e recolectores

Fonte 3



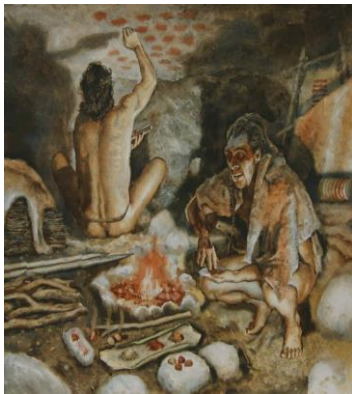
4. Selecciona a opção correta

Os primeiros homens começaram a fabricar utensílios para:

Conviverem uns com os outros

Auxílio nas tarefas do dia a dia

Fonte 4



5. Observa a fonte 4:

5.1. O que faz o homem no teto da caverna?

5.2. Qual a designação dada às representações artísticas deste período?

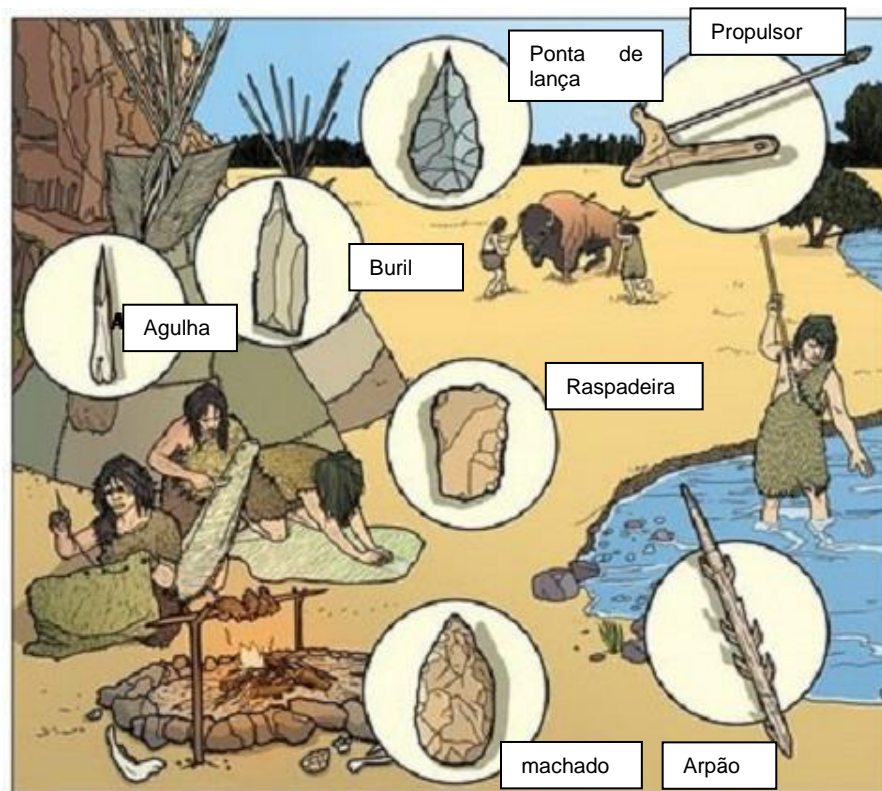
Lê a fonte 5:

O fogo teve um papel importante. À sua volta juntavam-se os indivíduos, transmitiam-se conhecimentos e partilhavam-se experiências. Assim se originou o uso da linguagem.

*Homínidos, Las primeras ocupaciones de los continentes, Eudald Carbonell (adaptado)*

6. Por que é que o fogo era tão importante para os grupos humanos?

Fonte 6



7. Observa a fonte 6.

- 7.1. Refere os instrumentos aí representados.
- 7.2. Desses, quais se destinam à caça e quais se destinam à pesca?
- 7.3. Para que servem a raspadeira e a agulha?
- 7.4. Achas que existe divisão de tarefas? Justifica a tua resposta.
- 7.5. Qual o principal objetivo da divisão de tarefas.

Bom trabalho!