

# Pintura neoclássica

## - o academismo na pintura -

### **Quais as suas influências?**

- Iluminismo,
- Cientismo,
- Humanismo,
- Individualismo
- Classicismo

**Que características tornam esta pintura neoclássica?**

Retrato de grandes dimensões

**Como está representada a Madame?**

Perfeccionismo técnico

**Para quem se dirige o seu olhar?**

Desenho rigoroso e linear



Tratamento da luz:  
claro/escuro

Predominância da  
linha, do contorno e  
do volume sobre a  
cor (fria e sóbria)

**Sensação de  
baixo-relevo**

Simplicidade  
de vestuário

Austeridade de  
cenário

**Jacques-Louis David (1748-1825), *Retrato de Madame Récamier*, 1800, óleo sobre tela, 170 x 240 cm, Museu do Louvre, Paris**

# Pode-se dizer que este quadro é estático e austero? Porquê?

- Uso de cores frias e sóbrias
- Fundo liso
- Marat parece uma estátua

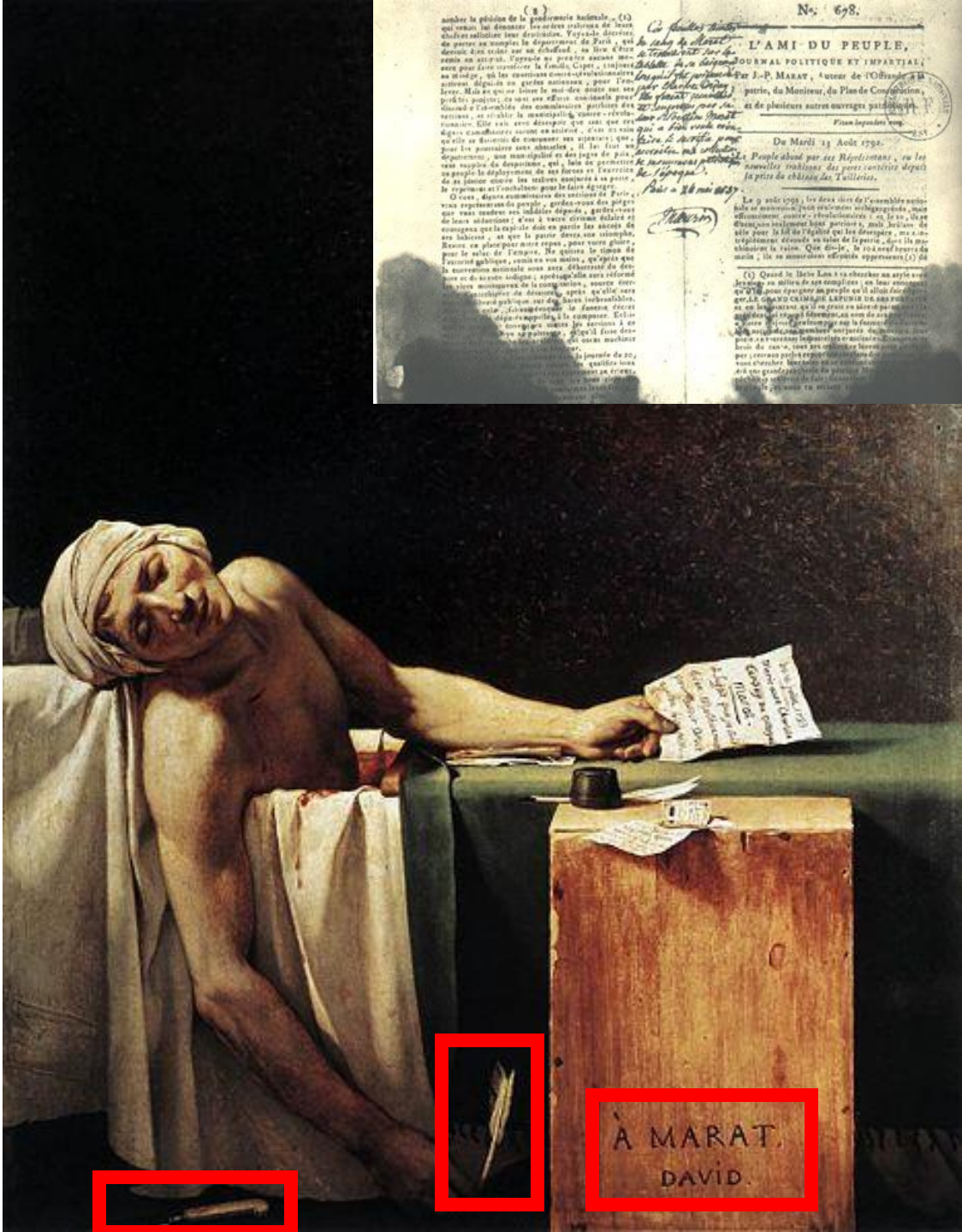
## Qual é a temática?

Homenagem ao herói revolucionário

## Como é feita a homenagem?

- O momento a seguir ao assassinato
- A oposição das armas
- Memorial propagandístico

Jacques-Louis David, *A morte de Marat*, 1793, óleo sobre tela, 165 x 128 cm, Museu Real de Belas Artes, Bruxelas



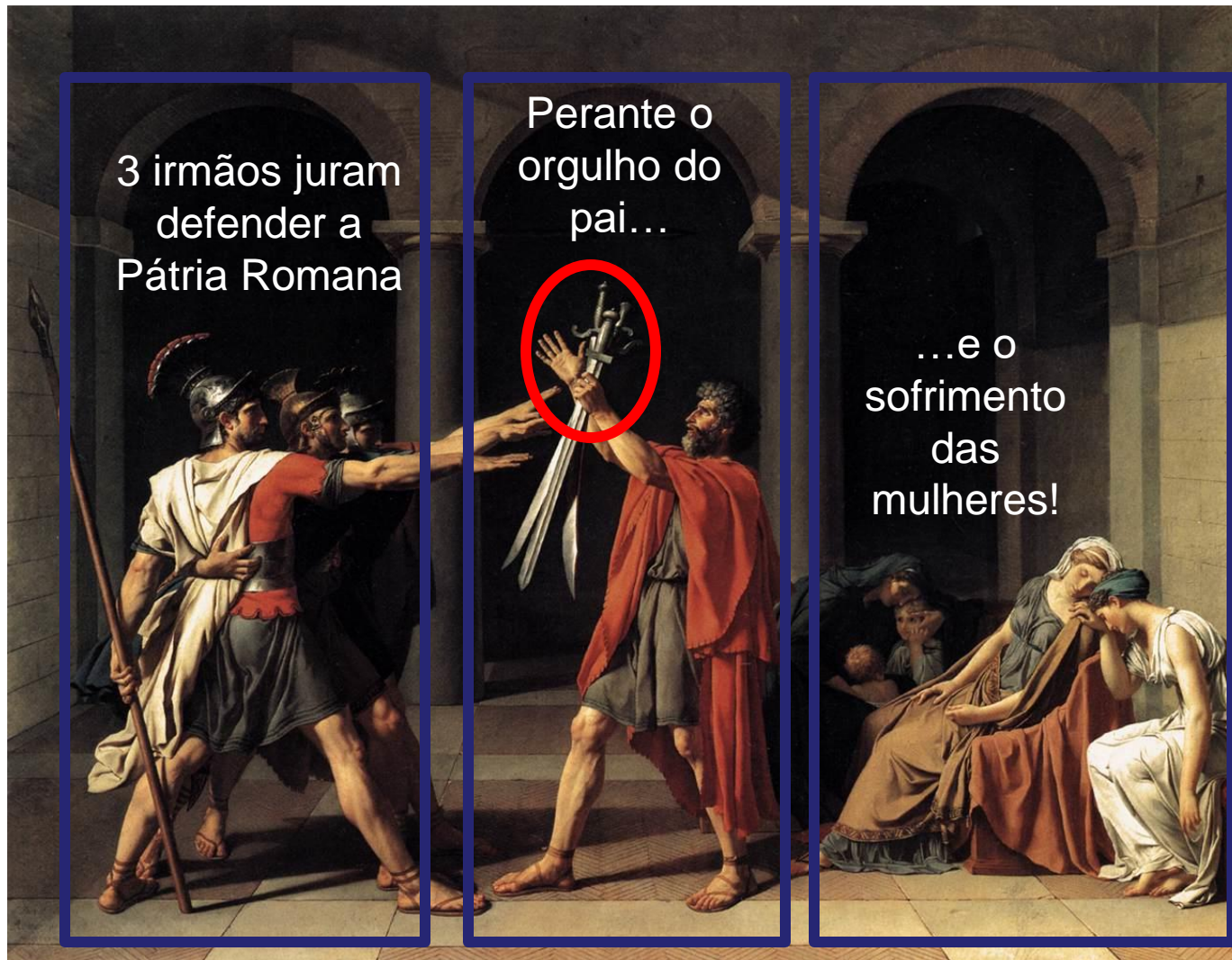
O que te chama a atenção nesta pintura?

Como estão representadas as personagens?

Qual o significado desta pintura?

Como foi usada a luz?

Qual a temática da pintura?



3 irmãos juram  
defender a  
Pátria Romana

Perante o  
orgulho do  
pai...

...e o  
sofrimento  
das  
mulheres!

Histórica

Jacques-Louis David,  
*O juramento dos  
Horácios*, 1784, óleo  
sobre tela, 330 x 425  
cm, Museu do Louvre,  
Paris

Qual é a temática da pintura?

Pode-se afirmar que é um memorial propagandístico? Porquê?

Pode-se falar de idealização da realidade? Porquê?

Quais as características da pintura de Ingres?

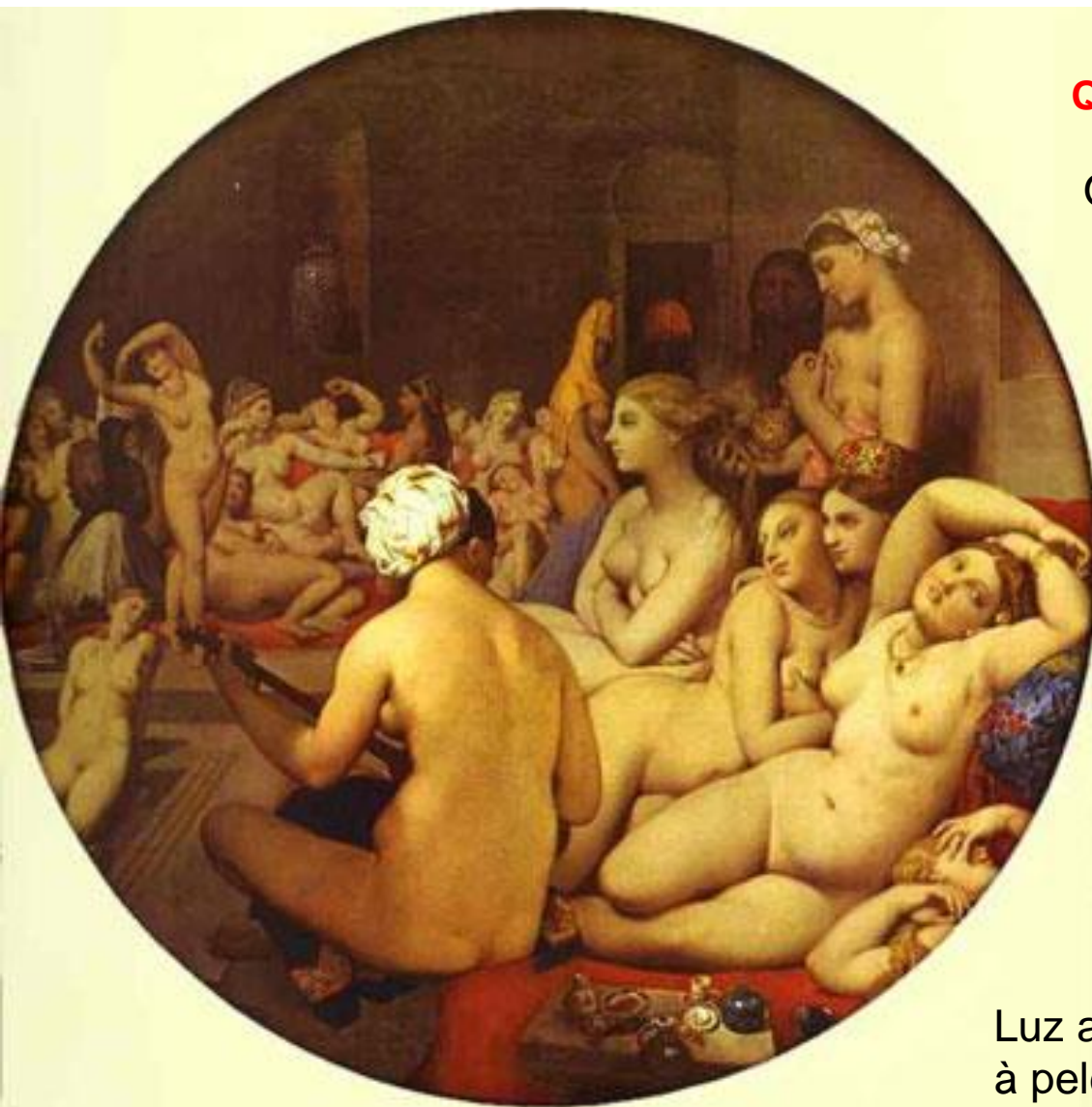
Contornos nítidos e concisos

Cores suaves e luminosas

Fundo negro como contraste

**Jean-Auguste Dominique Ingres** (1780-1867),  
*Napoleão no trono imperial*, 1806, óleo sobre tela, 260 x  
163 cm, Museu do Exército, Paris





Jean-Auguste Dominique  
Ingres, *O banho turco*, 1862,  
óleo sobre tela, 108 cm,  
Museu do Louvre, Paris

### Qual é a temática da pintura?

O nu feminino - voluptuoso

O ambiente exótico e sensual

### Como está retratada a cena?

Inocência paradisíaca

Não há comportamentos  
indecorosos

### Como estão tratadas as figuras?

Beleza idealizada, abstrata

Luz ajuda a modelar as formas, dando  
à pele tem uma **opalescência** diáfana

A composição circular confere unidade

**Pode-se afirmar que esta obra é um memorial propagandístico? Porquê?**

**Pode-se falar de idealização da realidade? Porquê?**

Gosto pelo dramático

“Napoleão com ar confortador”

Bondade perante um lituano ( *bárbaro* )

Horror pela guerra

**Gros foi condecorado por Napoleão**



**Antoine-Jean Gros** (1771-1835), *Napoleão no campo de batalha de Eylau*, 1808, óleo sobre tela, 533 x 800 cm, Museu do Louvre, Paris

# Em Portugal...

Quais as características da pintura de Vieira Portuense?

tons claros, pouco contrastantes  
pormenor naturalismo



**Francisco Vieira de Matos, o Vieira Portuense (1765-1805),**  
*D. Filipa de Vilhena Armando Seus Filhos Cavaleiros*, 1801,  
óleo sobre tela, 150 x 212 cm, colecção particular , Lisboa



*Súplica de Inês de Castro*, c.1802  
óleo sobre tela, 165 x 275 cm,  
Museu Nacional de Arte Antiga,  
Lisboa



Quais as características da  
pintura de Domingos Sequeira?



**Domingos** António de **Sequeira** (1768-1837),  
*Adoração dos Magos*, 1828, óleo sobre tela, 100 x  
140 cm, Museu Nacional de Arte Antiga, Lisboa

*Retrato de Mariana Benedita Vitória  
de Sequeira*, c. 1822, MNAAL, Lisboa