

As vanguardas

os caminhos da abstração formal

o cubismo, o futurismo

Vanguardas: quais, onde e quando?

Expressionismo	Alemanha	1905
Fauvismo	França	1905
Cubismo	França	1907
Futurismo	Itália	1909
Abstraccionismo	Alemanha	1910
Dadaísmo	Suíça	1916
Surrealismo	França	1924

Cubismo

Quem foram os seus criadores?



Pablo Picasso
(1881-1973)

Horta del Hebro, Espanha

**S
E
P
A
R
A
D
A
M
E
N
T
E**



Georges Braque
(1882-1963)

Estaque, França

Experimentaram e pesquisaram **novos métodos e técnicas de representação formal e espacial**

Como se descobriu o Cubismo?

Como entendia Picasso a arte?

Quando descobrimos o Cubismo, não tínhamos a mínima intenção de descobrir o Cubismo. Queríamos apenas exprimir o que havia dentro de nós. Nenhum de nós tinha concebido um plano de batalha especial e os nossos amigos poetas seguiram atentamente os nossos esforços, mas nunca nos deram instruções.

Dizem que sou um investigador. Eu não procuro, descubro.

Todos nós sabemos que a arte não é a verdade. A arte é uma mentira que nos ensina a compreender a verdade, pelo menos aquela verdade que nós, como homens, somos capazes de compreender.

Picasso, «Diálogo com Zervos», *Cahier d'Art*, 1935

Quem influencia os cubistas?

Paul Cézanne,
pós-
impressionista

Como?



Pedreira de Bibémus, 1898-1900, Museu Folkwang Essen

Gardanne, 1885–86, óleo sobre tela, 80 x 64,1 cm, Metropolitan Museum of Art, Nova Iorque





Pablo Picasso, *As meninas de Avignon*, 1907, Museu de Arte Moderna, Nova Iorque

1ª Fase: Cézanneana (1907 a 1909)

Como se notam as influências de Cézanne?

Geometrização das formas

Simplificação de volumes

Distorção da perspectiva

Que outras influências se notam?

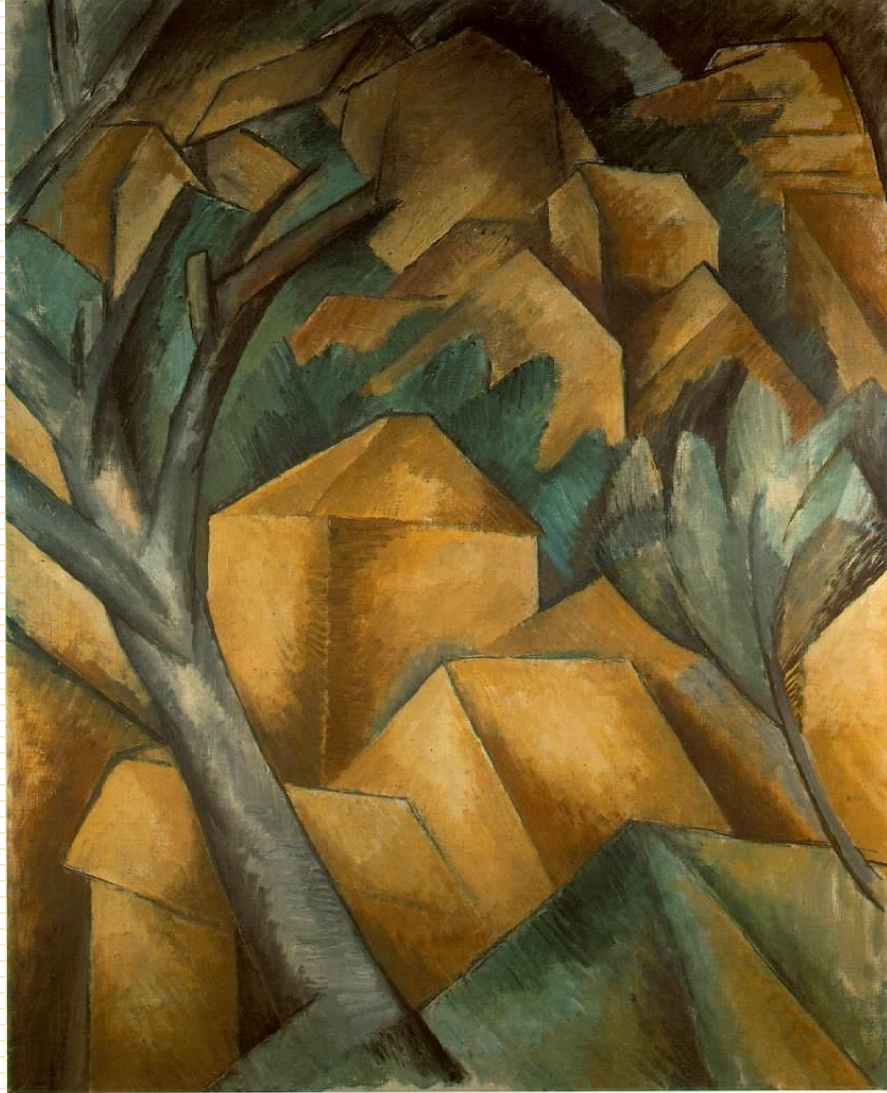
Escultura africana

O que traz de novo esta fase?

Bidimensionalidade

Redução da paleta cromática

Que características desta fase encontras nestas obras?



G. Braque, *Casas de Estaque*, 1908, óleo sobre tela, 73 x 60 cm, Kunstmuseum, Berna



P. Picasso, *O reservatório da Horta del Hebro*, 1909, óleo sobre tela, 60 x 50 cm, coleção provada

2ª Fase: Analítica (1909 a 1912)

O que traz de novo esta fase?

Decomposição das formas

Implosão de motivos: desmultiplicação

Infinidade de planos geométricos e de pontos de vista

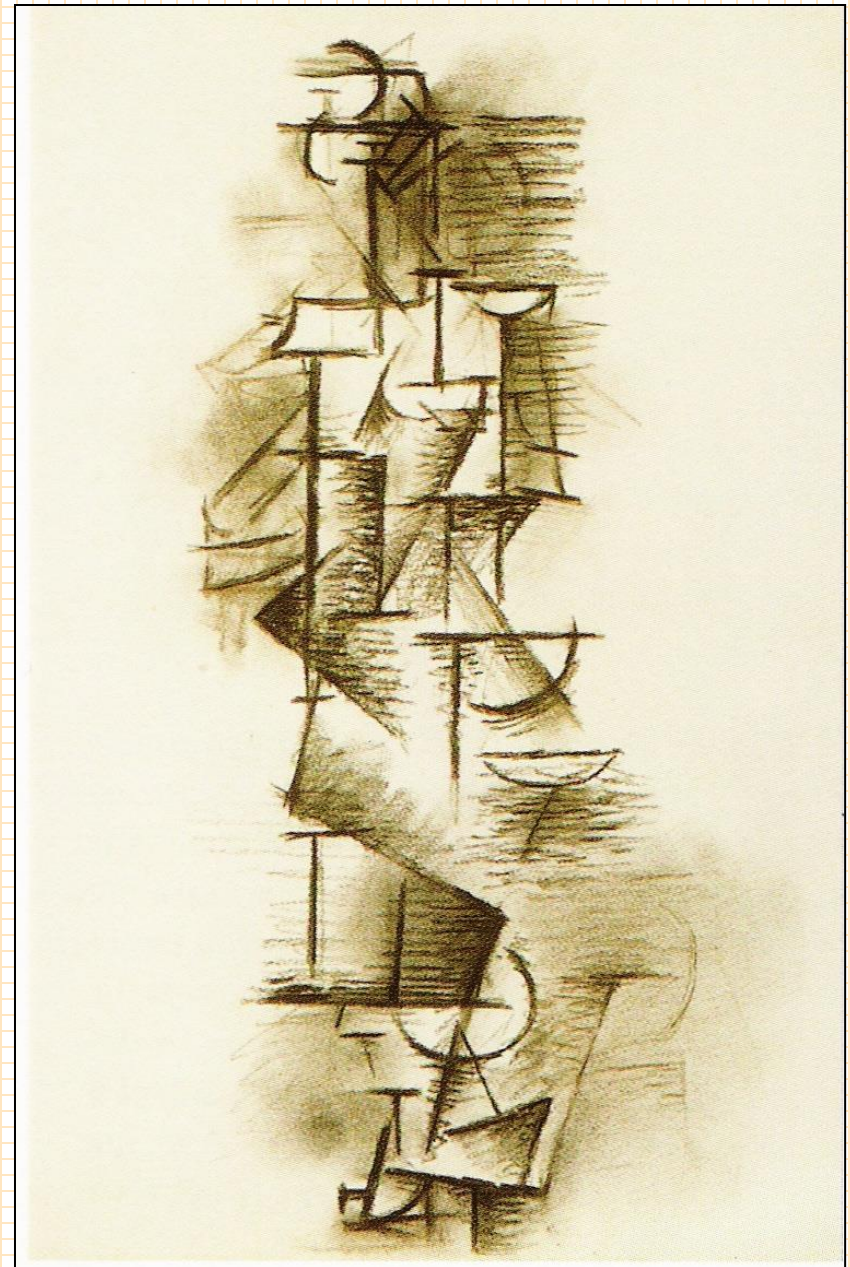
Total bidimensionalidade

Tornar irreconhecível o motivo: hermético

Bicromia: cinzentos e castanhos

Valorização da essência dos objetos

Pablo Picasso, *Nu feminino de pé*, 1910,
Museu Metropolitano de Arte, Nova Iorque



Porque se diz que as obras de Picasso e Braque, nesta fase, se confundem?



Pablo Picasso, *O guitarrista*, 1910 , óleo sobre tela, 100 x 73 cm, Museu Nacional de Arte Moderna, Centro Georges Pompidou, Paris



Georges Braque, *O Português*, 1911, óleo sobre tela, 117x81,5 cm, Museu de Arte, Basileia

3ª Fase: Sintético (1912 a 1914)



Pablo Picasso, *Natureza morta com fundo de cadeira*, 1912, óleo, tela e moldura de corda, 27 x 35 cm, Museu Picasso, Paris

O que traz de novo esta fase?

Redução dos pontos de vista e **síntese** dos planos

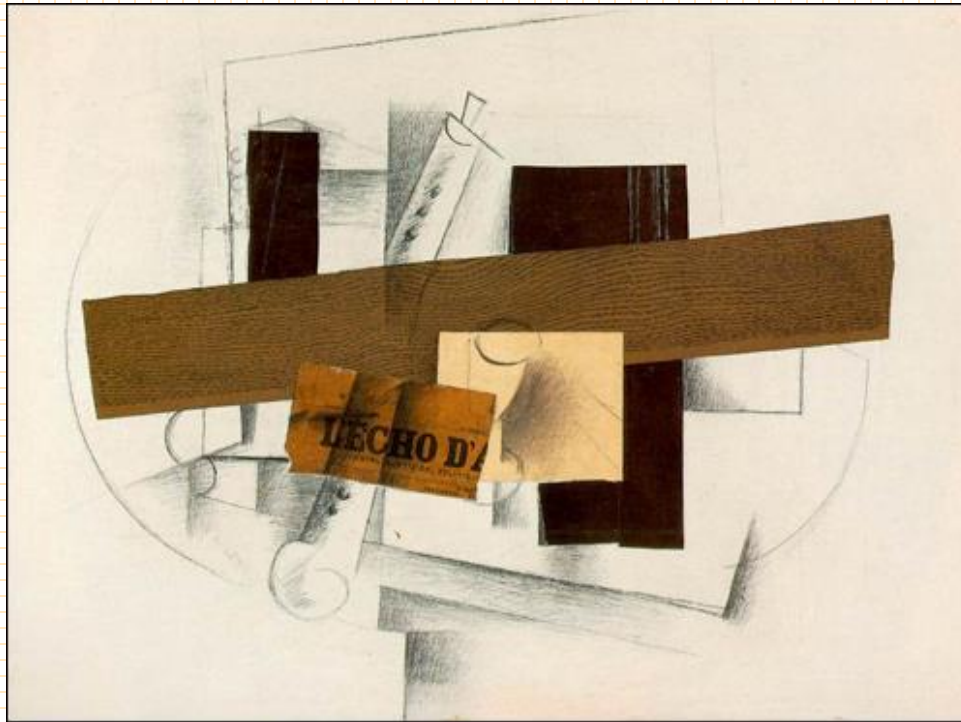
Primeiras colagens

Retorno à policromia: cor mais intensa e variada

Como se designa este tipo de pintura?

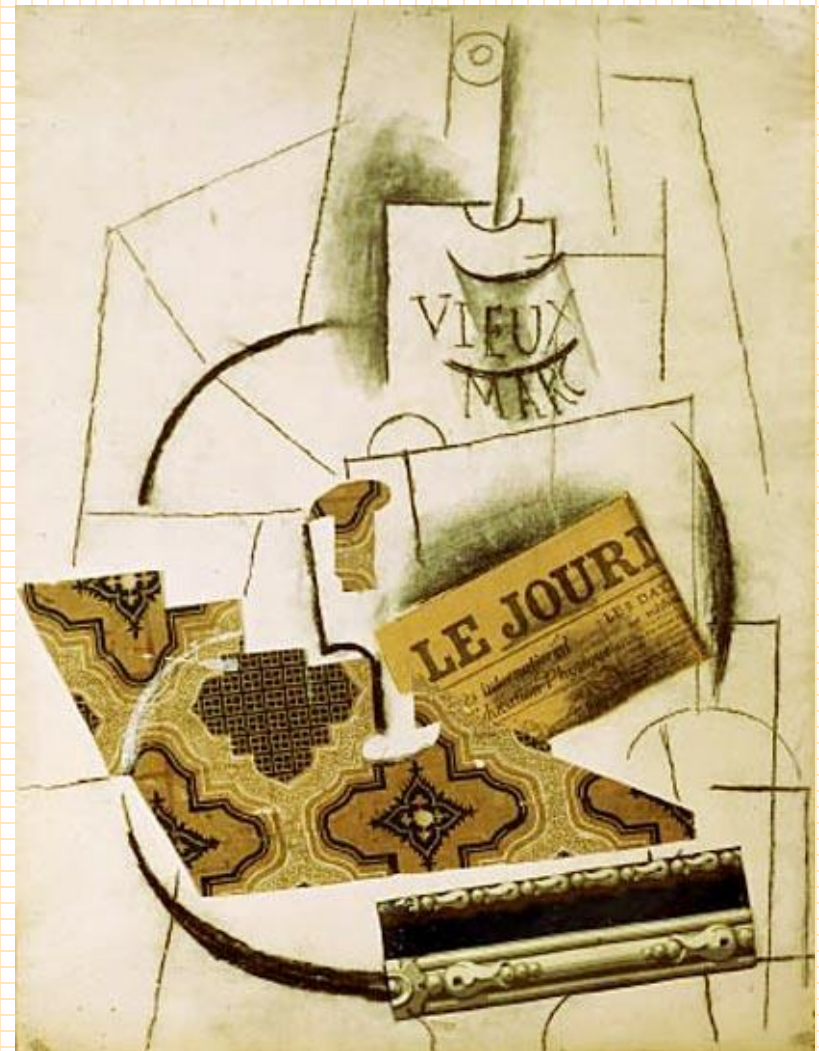
Pintura-objeto

o que interessa é a representação e a construção da obra de arte



G. Braque, *O Clarinete (ou Tenora)*, 1913, jornal, carvão, papel, giz, gesso e tela , 95,2 x 120,3 cm, Museu Metropolitano de Arte, Nova Iorque

Que características desta fase encontras nestas obras?



Pablo Picasso, *A garrafa do velho marco, copo, e jornal*, 1913, Museu Nacional de Arte Moderna, Paris

Poesia

Porque é que Apollinaire afirma “Eu também sou pintor”?

Calligrammes

Eles representam uma idealização da poesia de verso livre e uma necessidade tipográfica na época em que a própria tipografia termina brilhantemente a sua carreira, na aurora dos novos meios de reprodução que são o cinema e o fonógrafo. (...) No que diz respeito à pontuação, eu a suprimi, apenas porque ela me pareceu inútil: o próprio ritmo e o corte dos versos, aí está a verdadeira pontuação (...) Eu também sou pintor.

Guillaume Apollinaire, *Calligrammes*, 1913-16



Escultura

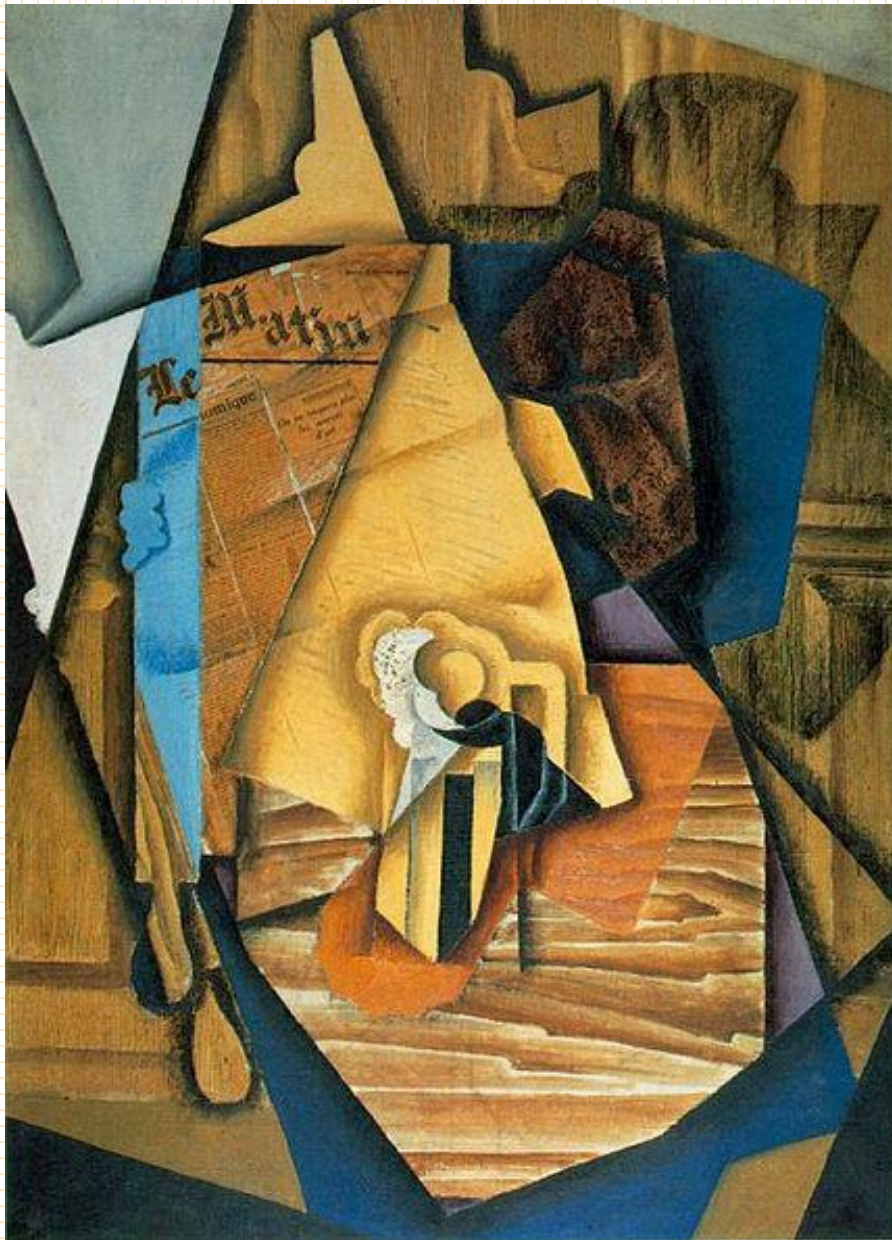
Que características cubista se vêem na escultura?



Raymond Duchamp-Villon, *O Grande cavalo*, 1914



Picasso, *Guitarra*, 1914, chapa metálica e arame, Museu Metropolitano de Arte, NY



**Mensagem
geral do
cubismo:**

**Representação
não figurativa**

Juan Gris: fundador do cubismo sintético;
usa cores mais abertas

Futurismo

Onde e como surgiu?

Na literatura com... Filippo Tommaso
Marinetti
(1876-1944)



Manifesto Futurista, 1909

1. Nós queremos cantar o amor do perigo (...).
3. Nós queremos exaltar o movimento agressivo, a insónia febril, o passo de corrida, o salto mortal, a bofetada e o soco.
4. Afirmamos que a magnificência do mundo se enriqueceu com uma nova beleza: a beleza da velocidade. Um carro de corrida adornado de grossos tubos semelhantes a serpentes de hálito explosivo (...) é mais belo que a Vitória de Samotrácia (...)
9. Queremos glorificar a guerra, (...) o militarismo, o patriotismo (...) e o desprezo pela mulher.

Marcia futurista
Parole in libertà di Marinetti

*(Cantata per la prima volta,
da Marinetti, Cangiullo e Balla,
nella Galleria Futurista di Roma).*

Irò irò irò pic pic
Irò irò irò paac paac

MAAA GAAA LAAA
MAAA GAAA LAAA

RANRAN ZAAAF

RANRAN ZAAAAAF

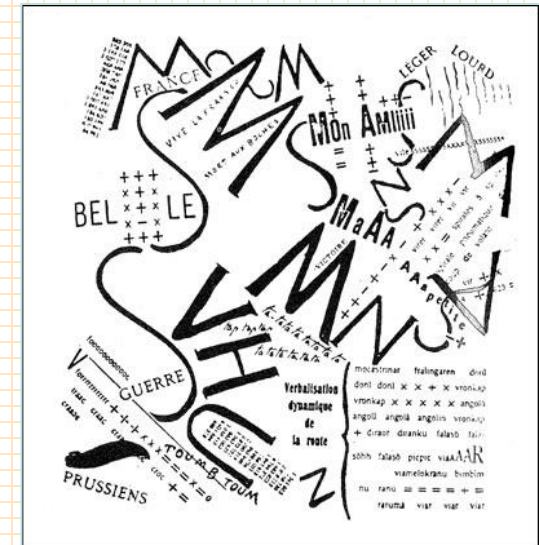
ZANGTUMBTUMB
ZANGTUMBTUMB

fi caz mi pi fi caz ni pi
za na tu za na tu

fi caz mi pi pi pi pi pi pi pi pi
za na tu tu tu tu tu tu tu tu

pi
tu
Irò irò irò pic pic
Irò irò irò paac paac

MARINETTI, futurista



1ª Fase

Qual o objetivo dos pintores futuristas? p. 44

Como se vêem esses objetivos nestas pinturas?

(1909-10 a 1914-18)

A multiplicidade das formas

A sensação dinâmica

As vibrações no espaço

A 4ª dimensão: o tempo

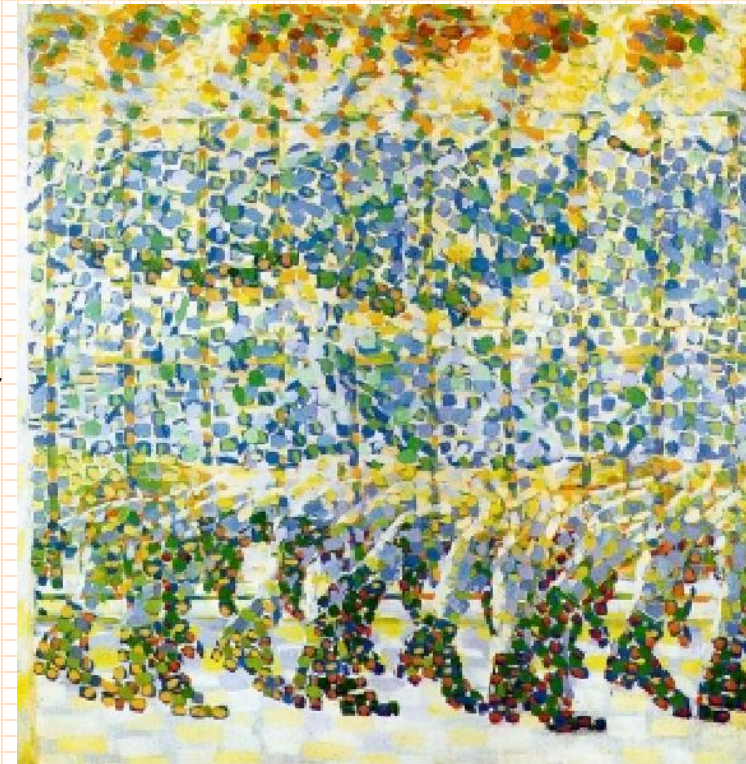
Como é trabalhada a cor? Divisionismo

Cores contrastantes



Gino Severini, *Expansão esférica da luz (centrífuga)*, 1913-4, Museu de Arte de Utica, Nova Iorque

Giacomo Balla,
Menina a correr na varanda, 1912, óleo sobre tela, Civica Galleria d'Arte Moderna, Milão



Quais as temáticas desta pintura? A electricidade, a velocidade, a máquina, a cidade.

Qual a técnica usada? Decomposição geométrica das formas Conjugação de linhas curvas



com linhas quebradas

Simultaneidade
e
interpenetração
de planos

Composições
abstratas
e dinâmicas

**Que influência
cubista se
verifica?**

**Como é
trabalhada a
cor?**

Umberto Boccioni, *Estado de espírito II, As despedidas*, óleo sobre tela, 71,2 x 94,2 cm, 1911, Museu de Arte Moderna, Nova Iorque



Que influências se notam nesta pintura?

Cubismo

Porquê?

Colagem de diferentes objetos

Desaparecimento da figura

Representação abstrata do tumulto e do caos urbano:

- O caleidoscópio sugere o turbilhão de novidades que assolava a sociedade.

As palavras fazem referência às novas dimensões da modernidade:

Ex. sports, strada

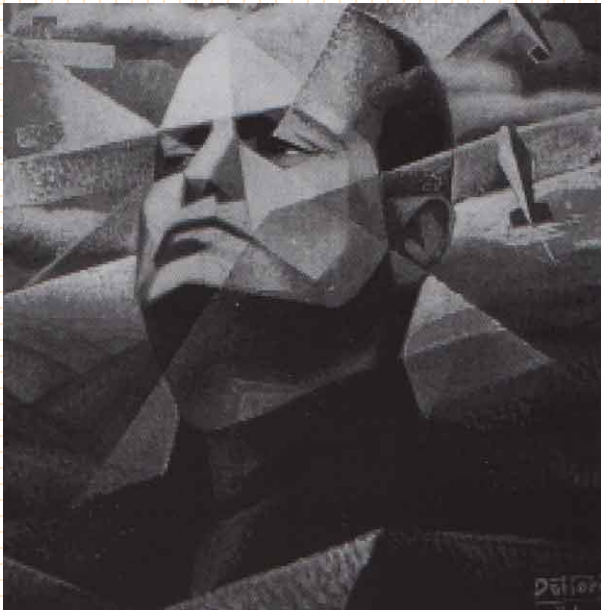
Efeito plástico integral

Carlo Carrá, *Demonstração Intervencionista*, 1914, têmpera e colagem sobre cartão, 38,5 x 30 cm, acervo de Peggy Guggenheim Collection, Veneza

2ª Fase (1918-1944)



Fortunato Depero, *Ciclista*, 1922

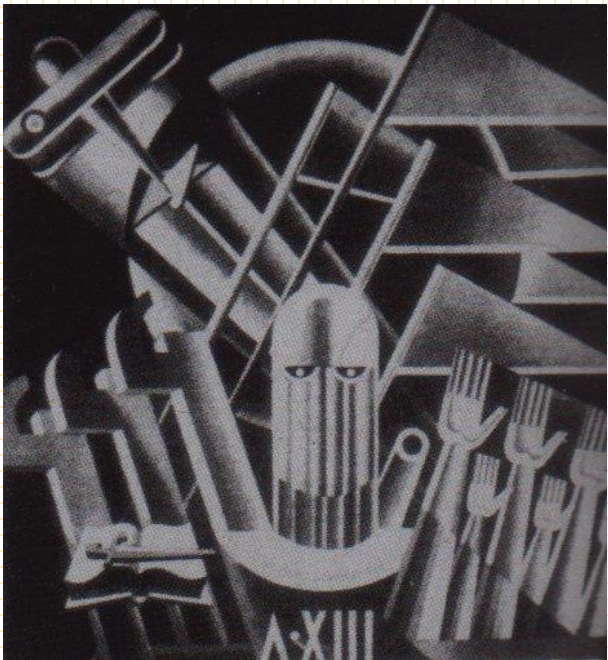


Gerardo Dottori, *Il Duce*, 1933



Alessandro Bruschetti, *Sintesi Fascista*, 1935

F. Depero, *Duce nel mondo*, 1935



Escultura



Umberto Boccioni, *Formas Únicas em continuidade no Espaço*, 1913, Museu de Arte Moderna, Nova York

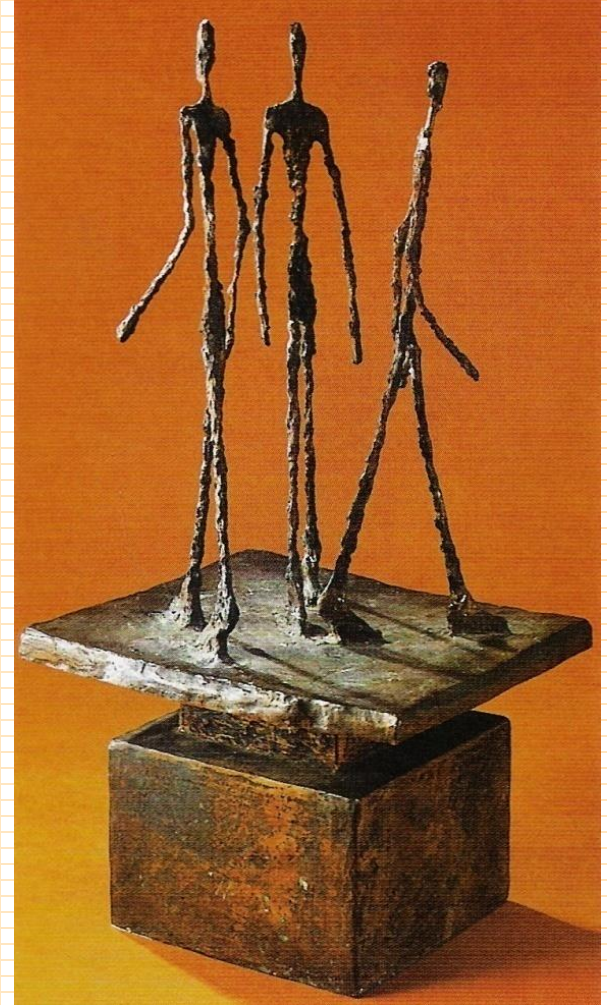
Porquê futurista?

Desdobramento de planos e formas

Sensação de movimento

Dinamismo

Alberto Giacometti, *Três homens andando*, 1948, Fundação Maeght



Mensagem geral: **Arte para um futuro**

Quem criou o movimento? O que pretendem?

Racionalizar o cubismo através da teoria renascentista da visão piramidal do olho humano

Introdução de:

movimento

dinamismo

E até perspectiva

Outros artistas:

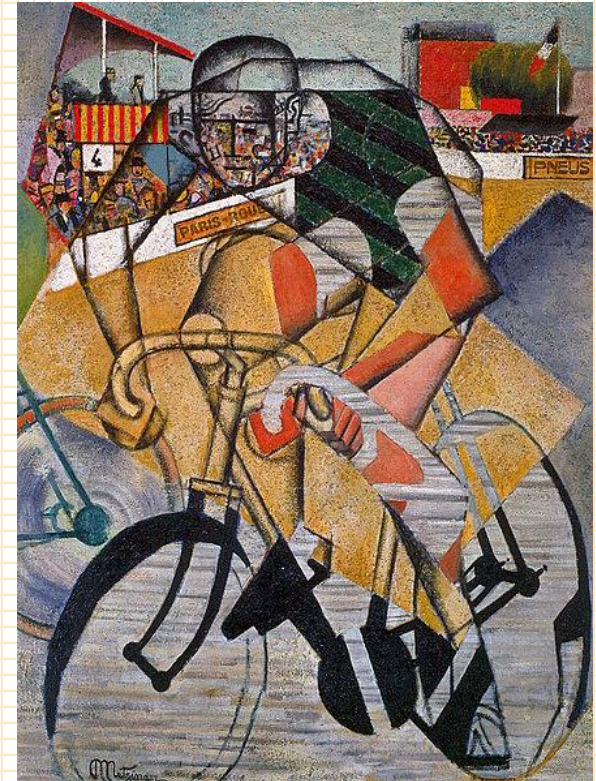
Marcel Duchamp

Juan Gris

Louis Marcoussis



Albert Gleizes (1881-1953), *Mulher e animais (Madame Raymond Duchamp-Villon)*, 1914, óleo sobre tela, 196,4 x 114,1cm, Fundação Guggenheim, Veneza



Jean Metzinger (1883 –1956), *Na corrida de ciclismo*, 1912, óleo e colagem sobre tela, Fundação Guggenheim, Veneza



Robert Delaunay, *Contrastes simultâneos; sol e lua*, 1912-3, óleo sobre tela, 134,5 cm
Museu de Arte Moderna, Nova Iorque

Quem criou este movimento?

O que inovou?

Aliam o cubismo ao futurismo através de:

Cores complementares e harmoniosas: **o sentido lírico**

Sobreposição de formas circulares: **o sentido cósmico**



Sonia Delaunay (1885-1979),
Mercado no Minho, 1915